

介護老人保健施設 明寿苑 従来型個室・多床室

介護老人保健施設

住所 福岡県田川市川宮1569-2

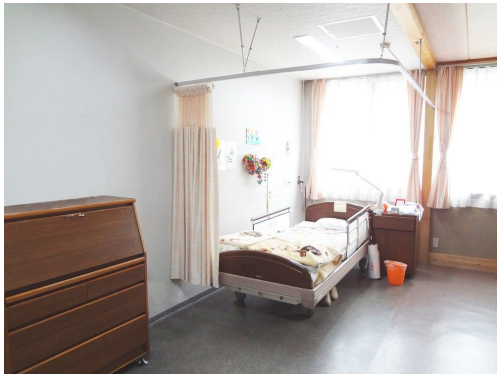


施設に直接お問い合わせ
050-2030-6011

みんなの介護を見たとき必ずお伝えください



リアルタイム更新中!



¥ 料金プラン

	プラン	タイプ/部屋数/広さ	入居時費用	月額利用料
A	個室	個室 / 4室 / -	0万円	12.1万円
B	多床室	相部屋 / 20室 / -	0万円	8.5万円

「特定施設入居者生活介護」における介護保険自己負担額

	要支援1	要支援2	要介護1	要介護2	要介護3	要介護4	要介護5
1割負担	5,032円	10,531円	16,355円	18,362円	20,490円	22,435円	24,533円
2割負担	10,064円	21,062円	32,710円	36,724円	40,980円	44,870円	49,066円
3割負担	15,096円	31,593円	49,065円	55,086円	61,470円	67,305円	73,599円

👤 看護・医療面、感染症面の受け入れ

○受け入れ可 △状況によっては受け入れ可 ✕受け入れ不可

○ 介護食	△ 流動食・嚥下食	○ リハビリ
○ 糖尿病・インスリン	○ 胃ろう	✕ 鼻腔・経管栄養
○ ストーマ・人工肛門	△ 在宅酸素療法	✕ 人工呼吸器
○ 褥瘡・床ずれ	○ たん吸引	✕ 人工透析
✕ 気管切開	✕ 中心静脈栄養 (IVH)	○ カテーテル・尿バルーン
○ ペースメーカー	△ ALS	✕ 誤嚥性肺炎
○ 喘息・気管支炎	○ アルツハイマー	○ 脳血管性認知症
△ ピック病	○ レビー小体型認知症	○ パーキンソン病
○ 廃用症候群	○ うつ・鬱病	○ 統合失調症
○ リウマチ・関節症	○ 骨折・骨粗しょう症	○ 脳梗塞・クモ膜下出血
○ 心筋梗塞・狭心症	○ がん・末期癌	△ 肝炎
✕ 結核	△ 疥癬 (かいせん)	✕ 梅毒 (ばいどく)
✕ HIV	△ MRSA	

※この情報は2026年04月29日時点の情報です。各種情報は現状と異なる可能性があります。

介護老人保健施設 明寿苑 従来型個室・多床室

みんなの介護

🏠 居室設備

🏠 共用施設設備

🏠 入居条件

要介護 1~5
年齢 相談可
認知症 相談可
保証人 必要
生活保護 対応可
全国 対応

🏠 こだわり・特徴

即入居可
低価格プラン
入居金 0円
ショートステイ可
日中看護師常駐
24H看護師常駐
24H介護士常駐
夜間有人
理学療法士
作業療法士
終身利用可
看取り対応可
二人部屋夫婦入居可
個室あり
居室家具付き
介護ベッド付き
ナースコール
ネット利用可
リハビリ室あり
機械浴特殊浴
口腔ケア
理容室サービス
施設内手作りの食事
カラオケ
囲碁将棋
園芸庭園
館内禁煙

☰ 施設概要

開設年月日	1993年01月14日
入居定員	100名 (32室)
建物構造階数	
地上階・地下階	
運営法人	医療法人 明寿会

📍 アクセス

大藪駅から0.8km、田川後藤寺駅から1.1km、下伊田駅から1.4km

