

介護老人保健施設 幸泉エルズ 従来型個室・多床室

介護老人保健施設

住所 兵庫県西宮市山口町上山口4-26-14

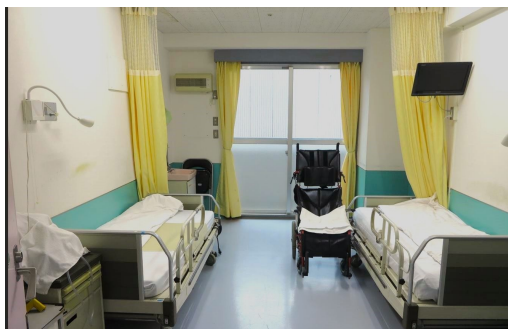


施設に直接お問い合わせ
050-2030-8226

みんなの介護を見たとき必ずお伝えください



リアルタイム更新中!



¥ 料金プラン

	プラン	タイプ/部屋数/広さ	入居時費用	月額利用料
A	プラン1	個室 / - / -	0万円	13.8万円
B	プラン2	相部屋 / - / -	0万円	6.6万円

「特定施設入居者生活介護」における介護保険自己負担額

	要支援1	要支援2	要介護1	要介護2	要介護3	要介護4	要介護5
1割負担	5,375円	11,248円	17,468円	19,611円	21,884円	23,961円	26,202円
2割負担	10,749円	22,495円	34,935円	39,222円	43,767円	47,922円	52,403円
3割負担	16,123円	33,742円	52,402円	58,832円	65,650円	71,882円	78,604円

👤 看護・医療面、感染症面の受け入れ

○受け入れ可 △状況によっては受け入れ可 ✕受け入れ不可

△ 介護食	△ 流動食・嚥下食	△ リハビリ
△ 糖尿病・インスリン	△ 胃ろう	△ 鼻腔・経管栄養
△ ストーマ・人工肛門	△ 在宅酸素療法	△ 人工呼吸器
△ 褥瘡・床ずれ	△ たん吸引	△ 人工透析
△ 気管切開	△ 中心静脈栄養 (IVH)	△ カテーテル・尿管バルーン
△ ペースメーカー	△ ALS	△ 誤嚥性肺炎
△ 喘息・気管支炎	△ アルツハイマー	△ 脳血管性認知症
△ ピック病	△ レビー小体型認知症	△ パーキンソン病
△ 廃用症候群	△ うつ・鬱病	△ 統合失調症
△ リウマチ・関節症	△ 骨折・骨粗しょう症	△ 脳梗塞・クモ膜下出血
△ 心筋梗塞・狭心症	△ がん・末期癌	△ 肝炎
△ 結核	△ 疥癬 (かいせん)	△ 梅毒 (ばいどく)
△ HIV	△ MRSA	

※この情報は2026年04月27日時点の情報です。各種情報は現状と異なる可能性があります。

🏠 居室設備

🏠 共用施設設備

🏠 入居条件

要介護
1～5

年齢
相談可

認知症
相談可

保証人
相談可

生活
保護
相談可

全国
対応

🏠 こだわり・特徴

即入居
可

低価格
プラン

入居金
0円

体験
入居

訪問
看護

夜間
有人

終身
利用可

看取り
対応可

二人部屋
夫婦
入居可

個室
あり

ナース
コール

☰ 施設概要

開設年月日	1992年12月21日
入居定員	170名（69室）
建物構造階数	
地上階・地下階	
運営法人	医療法人社団 幸泉会

📍 アクセス

田尾寺駅から2.2km、岡場駅から2.2km、有馬温泉駅から2.8km

