

介護老人保健施設 だいせん 従来型個室・多 床室

介護老人保健施設

住所 大阪府堺市中区土塔町155-1

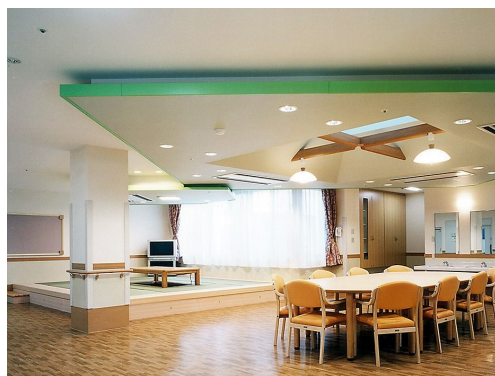


施設に直接お問い合わせ
050-2018-6033

みんなの介護を見たとき必ずお伝えください



リアルタイム更新中!



¥ 料金プラン

	プラン	タイプ/部屋数/広さ	入居時費用	月額利用料
A	第一段階	個室 / - / -	0万円	2.4万円
B	第二段階	個室 / - / -	0万円	3.3万円
C	第三段階①	個室 / - / -	0万円	7万円

「特定施設入居者生活介護」における介護保険自己負担額

	要支援1	要支援2	要介護1	要介護2	要介護3	要介護4	要介護5
1割負担	5,259円	11,005円	17,091円	19,189円	21,413円	23,445円	25,637円
2割負担	10,517円	22,010円	34,182円	38,377円	42,825円	46,890円	51,274円
3割負担	15,776円	33,015円	51,273円	57,565円	64,237円	70,334円	76,911円

👤 看護・医療面、感染症面の受け入れ

○受け入れ可 △状況によっては受け入れ可 ✕受け入れ不可

○ 介護食	△ 流動食・嚥下食	○ リハビリ
△ 糖尿病・インスリン	✕ 胃ろう	✕ 鼻腔・経管栄養
✕ ストーマ・人工肛門	△ 在宅酸素療法	✕ 人工呼吸器
△ 褥瘡・床ずれ	△ たん吸引	✕ 人工透析
✕ 気管切開	✕ 中心静脈栄養 (IVH)	△ カテーテル・尿バルーン
△ ペースメーカー	✕ ALS	△ 誤嚥性肺炎
△ 喘息・気管支炎	○ アルツハイマー	△ 脳血管性認知症
△ ピック病	△ レビー小体型認知症	△ パーキンソン病
△ 廃用症候群	△ うつ・鬱病	△ 統合失調症
△ リウマチ・関節症	△ 骨折・骨粗しょう症	△ 脳梗塞・クモ膜下出血
△ 心筋梗塞・狭心症	△ がん・末期癌	✕ 肝炎
△ 結核	✕ 疥癬 (かいせん)	△ 梅毒 (ばいどく)
△ HIV	△ MRSA	

※この情報は2026年05月07日時点の情報です。各種情報は現状と異なる可能性があります。

介護老人保健施設 だいせん 従来型個室・多床室

みんなの介護

🏠 居室設備

🏠 共用施設設備

🏠 入居条件

要介護
1~5

年齢
相談可

認知症
相談可

保証人
必要

生活
保護
相談可

全国
対応

🏠 こだわり・特徴

即入居
可

低価格
プラン

入居金
0円

ショート
ステイ
可

日中
看護師
常駐

24H
看護師
常駐

24H
介護士
常駐

夜間
有人

理学
療法士

作業
療法士

言語
聴覚士

看取り
対応可

個室
あり

ナース
コール

リハビリ室
あり

機械浴
特殊浴

理容室
サービス

館内
禁煙

☰ 施設概要

開設年月日	2003年11月01日
入居定員	100名 (49室)
建物構造階数	
地上階・地下階	
運営法人	医療法人 大泉会

📍 アクセス

深井駅から1.5km、初芝駅から1.8km、萩原天神駅から2.1km

