


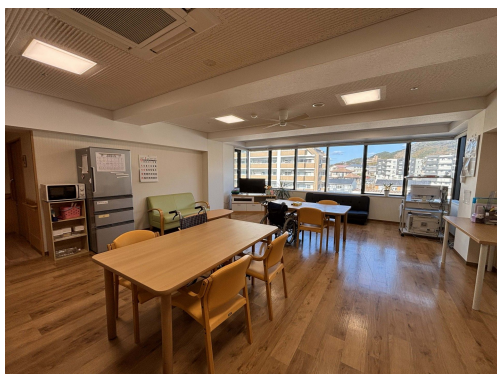
特別養護老人ホーム 城山之荘 ユニット型個室

特別養護老人ホーム

住所 福岡県宗像市石丸1-3-1
 施設に直接お問い合わせ
050-2030-5417
 みんなの介護を見たとき必ずお伝えください



リアルタイム更新中!



¥ 料金プラン

	プラン	タイプ/部屋数/広さ	入居時費用	月額利用料
A	プラン1	個室 / - / -	0万円	10.4万円

「特定施設入居者生活介護」における介護保険自己負担額

	要支援1	要支援2	要介護1	要介護2	要介護3	要介護4	要介護5
1割負担	5,032円	10,531円	16,355円	18,362円	20,490円	22,435円	24,533円
2割負担	10,064円	21,062円	32,710円	36,724円	40,980円	44,870円	49,066円
3割負担	15,096円	31,593円	49,065円	55,086円	61,470円	67,305円	73,599円

👤 看護・医療面、感染症面の受け入れ

○受け入れ可 △状況によっては受け入れ可 ✕受け入れ不可

○ 介護食	△ 流動食・嚥下食	○ リハビリ
○ 糖尿病・インスリン	○ 胃ろう	△ 鼻腔・経管栄養
○ ストーマ・人工肛門	△ 在宅酸素療法	✕ 人工呼吸器
○ 褥瘡・床ずれ	△ たん吸引	△ 人工透析
✕ 気管切開	✕ 中心静脈栄養 (IVH)	○ カテーテル・尿バルーン
△ ペースメーカー	△ ALS	△ 誤嚥性肺炎
○ 喘息・気管支炎	○ アルツハイマー	○ 脳血管性認知症
△ ピック病	○ レビー小体型認知症	○ パーキンソン病
○ 廃用症候群	△ うつ・鬱病	△ 統合失調症
△ リウマチ・関節症	△ 骨折・骨粗しょう症	○ 脳梗塞・クモ膜下出血
△ 心筋梗塞・狭心症	△ がん・末期癌	△ 肝炎
△ 結核	△ 疥癬 (かいせん)	△ 梅毒 (ばいどく)
△ HIV	△ MRSA	

※この情報は2026年04月27日時点の情報です。各種情報は現状と異なる可能性があります。

特別養護老人ホーム 城山之荘 ユニット型個室

みんなの介護

🏠 居室設備

🏠 共用施設設備

🏠 入居条件

要介護
3～5

年齢
相談可

認知症
相談可

保証人
必要

生活
保護可

全国
対応

🏠 こだわり・特徴

即入居
可

低価格
プラン

入居金
0円

ショート
ステイ
可

日中
看護師
常駐

24H
介護士
常駐

夜間
有人

終身
利用可

看取り
対応可

個室
あり

居室
家具
付き

介護
ベッド
付き

ナース
コール

リハビリ室
あり

機械浴
特殊浴

口腔
ケア

理容室
サービス

施設内
手作りの
食事

館内
禁煙

交通
便利

☰ 施設概要

開設年月日	2016年12月01日
入居定員	60名（60室）
建物構造階数	
地上階・地下階	
運営法人	社会福祉法人静かの海

📍 アクセス

教育大前駅から0.5km、赤間駅から2.3km、海老津駅から4.7km

