

特別養護老人ホーム 合掌荘 多床室

特別養護老人ホーム

住所 大阪府寝屋川市成田東が丘28-7



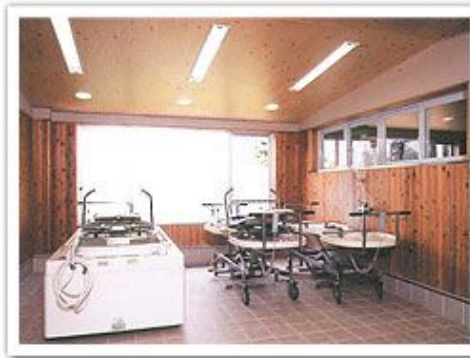
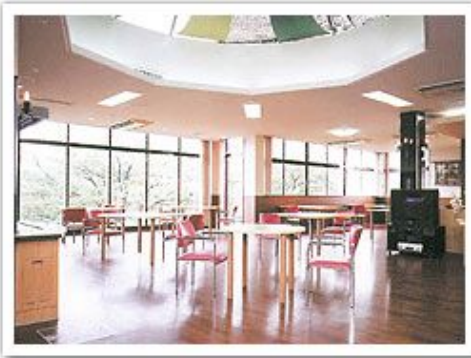
施設に直接お問い合わせ
050-2030-7130

みんなの介護を見たとき必ずお伝えください



空き状況

リアルタイム更新中!



👤 看護・医療面、感染症面の受け入れ

○受け入れ可 △状況によっては受け入れ可 ✕受け入れ不可

△ 介護食	△ 流動食・嚥下食	○ リハビリ
△ 糖尿病・インスリン	△ 胃ろう	△ 鼻腔・経管栄養
△ ストーマ・人工肛門	△ 在宅酸素療法	△ 人工呼吸器
△ 褥瘡・床ずれ	△ たん吸引	△ 人工透析
△ 気管切開	△ 中心静脈栄養 (IVH)	△ カテーテル・尿バルーン
△ ペースメーカー	△ ALS	△ 誤嚥性肺炎
△ 喘息・気管支炎	△ アルツハイマー	△ 脳血管性認知症
△ ピック病	△ レビー小体型認知症	△ パーキンソン病
△ 廃用症候群	△ うつ・鬱病	△ 統合失調症
△ リウマチ・関節症	△ 骨折・骨粗しょう症	△ 脳梗塞・クモ膜下出血
△ 心筋梗塞・狭心症	△ がん・末期癌	△ 肝炎
△ 結核	△ 疥癬 (かいせん)	△ 梅毒 (ばいどく)
△ HIV	△ MRSA	

¥ 料金プラン

	プラン	タイプ/部屋数/広さ	入居時費用	月額利用料
A	2人部屋プラン	二人部屋 / - / -	0万円	5.5万円
B	3人部屋プラン	相部屋 / - / -	0万円	6.9万円
C	4人部屋プラン	相部屋 / - / -	0万円	6.9万円

「特定施設入居者生活介護」における介護保険自己負担額

	要支援1	要支援2	要介護1	要介護2	要介護3	要介護4	要介護5
1割負担	5,304円	11,100円	17,239円	19,354円	21,597円	23,647円	25,858円
2割負担	10,608円	22,200円	34,477円	38,708円	43,193円	47,293円	51,716円
3割負担	15,912円	33,300円	51,715円	58,061円	64,790円	70,940円	77,574円

※この情報は2026年03月30日時点の情報です。各種情報は現状と異なる可能性があります。

特別養護老人ホーム 合掌荘 多床室

みんなの介護

🏠 居室設備

🏠 共用施設設備

🏠 入居条件

要介護 3～5
年齢 相談可
認知症 相談可
保証人 相談可
生活保護 相談可
全国 対応

🏠 こだわり・特徴

低価格 プラン
入居金 0円
体験 入居
日中 看護師 常駐
24H 介護士 常駐
夜間 有人
終身 利用可
看取り 対応可
二人部屋 夫婦 入居可
個室 あり
居室 トイレ 付き
ナース コール
リハビリ室 あり
機械浴 特殊浴
理容室 サービス

☰ 施設概要

開設年月日	1975年08月01日
入居定員	70名 (20室)
建物構造階数	
地上階・地下階	
運営法人	社会福祉法人 百丈山合掌会

📍 アクセス

香里園駅から1.7km、星田駅から1.8km、寝屋川公園駅から2.4km

