

グループホーム 詩音

グループホーム

住所

鹿児島県鹿屋市古前城町9-43

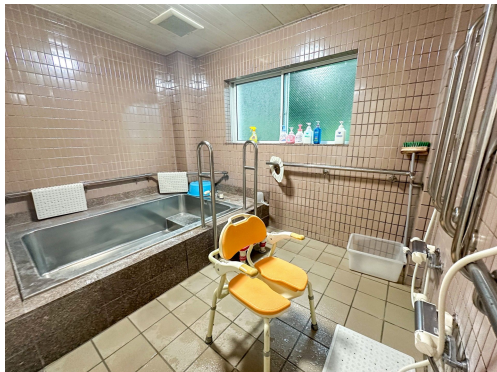


施設に直接お問い合わせ
050-8891-7610

みんなの介護を見たとき必ずお伝えください



リアルタイム更新中!



👤 看護・医療面、感染症面の受け入れ

○受け入れ可 △状況によっては受け入れ可 ✕受け入れ不可

○ 介護食	○ 流動食・嚥下食	○ リハビリ
△ 糖尿病・インスリン	△ 胃ろう	△ 鼻腔・経管栄養
✕ ストーマ・人工肛門	○ 在宅酸素療法	△ 人工呼吸器
○ 褥瘡・床ずれ	△ たん吸引	△ 人工透析
△ 気管切開	△ 中心静脈栄養 (IVH)	△ カテーテル・尿バルーン
△ ペースメーカー	△ ALS	△ 誤嚥性肺炎
△ 喘息・気管支炎	○ アルツハイマー	○ 脳血管性認知症
○ ピック病	○ レビー小体型認知症	○ パーキンソン病
○ 廃用症候群	○ うつ・鬱病	○ 統合失調症
○ リウマチ・関節症	○ 骨折・骨粗しょう症	○ 脳梗塞・クモ膜下出血
△ 心筋梗塞・狭心症	△ がん・末期癌	△ 肝炎
△ 結核	△ 疥癬 (かいせん)	△ 梅毒 (ばいどく)
△ HIV	△ MRSA	

¥ 料金プラン

	プラン	タイプ/部屋数/広さ	入居時費用	月額利用料
A	プラン1	個室 / 18室 / 15.3㎡	0万円	8.1万円

「認知症対応型共同生活介護」における介護保険自己負担額 (2ユニット)

	要支援1	要支援2	要介護1	要介護2	要介護3	要介護4	要介護5
1割負担	-	22,440円	22,560円	23,610円	24,330円	24,810円	25,320円
2割負担	-	44,880円	45,120円	47,220円	48,660円	49,620円	50,640円
3割負担	-	67,320円	67,680円	70,830円	72,990円	74,430円	75,960円

※この情報は2026年05月12日時点の情報です。各種情報は現状と異なる可能性があります。

🏠 居室設備

テレビ回線・タンス・ベッド・エアコン・洗面所

🏠 共用施設設備

リビングダイニング・浴室・キッチン・トイレ・菜園

🏠 入居条件

要介護
1～5

年齢
相談可

認知症
相談可

保証人
相談可

生活
保護
相談可

地域
密着型

🏠 こだわり・特徴

低価格
プラン

入居金
0円

日中
看護師
常駐

24H
介護士
常駐

夜間
有人

二人部屋
夫婦
入居可

個室
あり

居室
家具
付き

介護
ベッド
付き

ナース
コール

☰ 施設概要

開設年月日	2009年04月01日
入居定員	18名（18室）
建物構造階数	木造造り2階建ての1.2階部分
地上階・地下階	地上2階
運営法人	医療法人 昌成会

📍 アクセス

