

グループホーム 鶴と亀

グループホーム

住所 鹿児島県熊毛郡屋久島町小瀬田849-32

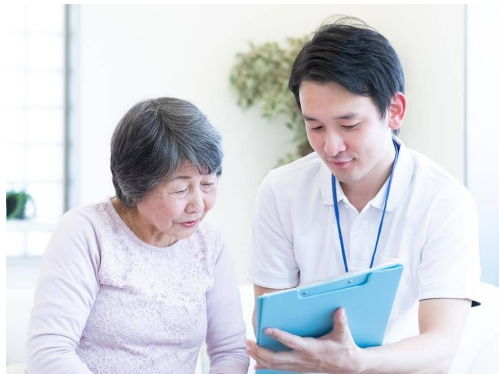


施設に直接お問い合わせ
050-8891-1364

みんなの介護を見たとき必ずお伝えください



リアルタイム更新中!



👤 看護・医療面、感染症面の受け入れ

○受け入れ可 △状況によっては受け入れ可 ✕受け入れ不可

△ 介護食	△ 流動食・嚥下食	△ リハビリ
△ 糖尿病・インスリン	△ 胃ろう	△ 鼻腔・経管栄養
△ ストーマ・人工肛門	△ 在宅酸素療法	△ 人工呼吸器
△ 褥瘡・床ずれ	△ たん吸引	△ 人工透析
△ 気管切開	△ 中心静脈栄養 (IVH)	△ カテーテル・尿管バルーン
△ ペースメーカー	△ ALS	△ 誤嚥性肺炎
△ 喘息・気管支炎	△ アルツハイマー	△ 脳血管性認知症
△ ピック病	△ レビー小体型認知症	△ パーキンソン病
△ 廃用症候群	△ うつ・鬱病	△ 統合失調症
△ リウマチ・関節症	△ 骨折・骨粗しょう症	△ 脳梗塞・クモ膜下出血
△ 心筋梗塞・狭心症	△ がん・末期癌	△ 肝炎
△ 結核	△ 疥癬 (かいせん)	△ 梅毒 (ばいどく)
△ HIV	△ MRSA	

¥ 料金プラン

	プラン	タイプ/部屋数/広さ	入居時費用	月額利用料
A	1号館	個室 / - / -	3万円	7.9万円
B	2号館	個室 / - / -	3万円	8.4万円

「認知症対応型共同生活介護」における介護保険自己負担額 (2ユニット)

	要支援1	要支援2	要介護1	要介護2	要介護3	要介護4	要介護5
1割負担	-	22,440円	22,560円	23,610円	24,330円	24,810円	25,320円
2割負担	-	44,880円	45,120円	47,220円	48,660円	49,620円	50,640円
3割負担	-	67,320円	67,680円	70,830円	72,990円	74,430円	75,960円

※この情報は2026年04月27日時点の情報です。各種情報は現状と異なる可能性があります。

🏠 居室設備

エアコン・収納・ベッド

🏠 共用施設設備

リビングダイニング・浴室・キッチン・トイレ・畳スペース・庭・菜園など

🏠 入居条件

要支援
2

要介護
1～5

年齢
相談可

認知症
相談可

保証人
相談可

生活
保護
対応可

地域
密着型

🏠 こだわり・特徴

低価格
プラン

ショート
ステイ
可

病院
クリニック
併設

24H
介護士
常駐

夜間
有人

終身
利用可

看取り
対応可

二人部屋
夫婦
入居可

個室
あり

居室
家具
付き

介護
ベッド
付き

ネット
利用可

入浴
週3回

レク
毎日

カラ
オケ

囲碁
将棋

園芸
庭園

喫煙
スペース

アルコール
可

外出
自由

☰ 施設概要

開設年月日	2003年05月09日
入居定員	18名（18室）
建物構造階数	木造平屋建造り1階建ての1階部分
地上階・地下階	地上1階
運営法人	有限会社 千華

📍 アクセス

