

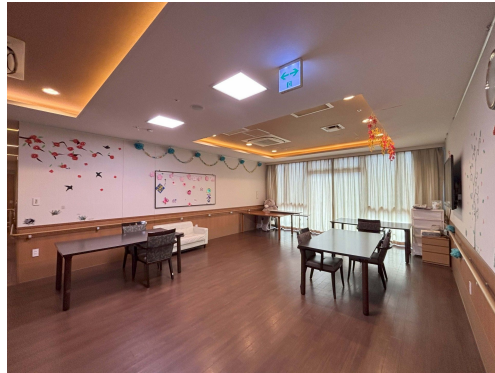
グループホーム ソレイユ北小倉

グループホーム

住所 福岡県北九州市小倉北区西港町30-52
 施設に直接お問い合わせ
050-2018-9503
 みんなの介護を見たとき必ずお伝えください



リアルタイム更新中!



¥ 料金プラン

	プラン	タイプ/部屋数/広さ	入居時費用	月額利用料
A	プラン1	個室 / 18室 / 11㎡	19.8万円	10.2万円

「認知症対応型共同生活介護」における介護保険自己負担額 (2ユニット)

	要支援1	要支援2	要介護1	要介護2	要介護3	要介護4	要介護5
1割負担	-	22,755円	22,876円	23,941円	24,671円	25,158円	25,675円
2割負担	-	45,509円	45,752円	47,882円	49,342円	50,315円	51,349円
3割負担	-	68,263円	68,628円	71,822円	74,012円	75,473円	77,024円

👤 看護・医療面、感染症面の受け入れ

○受け入れ可 △状況によっては受け入れ可 ✕受け入れ不可

△ 介護食	△ 流動食・嚥下食	○ リハビリ
△ 糖尿病・インスリン	✕ 胃ろう	△ 鼻腔・経管栄養
△ ストーマ・人工肛門	△ 在宅酸素療法	✕ 人工呼吸器
△ 褥瘡・床ずれ	✕ たん吸引	✕ 人工透析
△ 気管切開	✕ 中心静脈栄養 (IVH)	✕ カテーテル・尿管バルーン
△ ペースメーカー	✕ ALS	△ 誤嚥性肺炎
△ 喘息・気管支炎	△ アルツハイマー	△ 脳血管性認知症
△ ピック病	△ レビー小体型認知症	△ パーキンソン病
△ 廃用症候群	△ うつ・鬱病	△ 統合失調症
△ リウマチ・関節症	△ 骨折・骨粗しょう症	△ 脳梗塞・クモ膜下出血
△ 心筋梗塞・狭心症	△ がん・末期癌	△ 肝炎
△ 結核	△ 疥癬 (かいせん)	△ 梅毒 (ばいどく)
△ HIV	△ MRSA	

※この情報は2026年05月01日時点の情報です。各種情報は現状と異なる可能性があります。

🏠 居室設備

🏠 共用施設設備

1階サロン及び娛樂室、足湯を自由に使用できる。

🏠 入居条件

- 要支援 2
- 要介護 1~5
- 年齢 相談可
- 認知症 相談可
- 保証人 相談可
- 地域 密着型

🏠 こだわり・特徴

- 即入居可
- 低価格プラン
- デイサービス併設
- 日中看護師常駐
- 24H介護士常駐
- 夜間有人
- 個室あり
- 介護ベッド付き
- ナースコール
- ネット利用可
- リハビリ室あり
- 機械浴特殊浴
- 入浴週3回
- 口腔ケア
- 理容室サービス
- レク毎日
- カラオケ
- 麻雀あり
- 園芸庭園
- 喫煙スペース
- 館内禁煙
- アルコール可
- 交通便利
- 外出自由

☰ 施設概要

開設年月日	2013年07月01日
入居定員	18名（18室）
建物構造階数	鉄筋コンクリート造り4階建ての4階部分
地上階・地下階	地上4階
運営法人	社会福祉法人 正勇会

📍 アクセス

九州工大前駅から1.5km、西小倉駅から1.9km、小倉駅から2.8km

