

グループホーム ひがし野

グループホーム

住所

愛媛県松山市畑寺町丙68-1



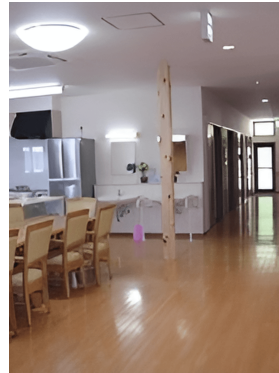
施設に直接お問い合わせ
050-8891-2937

みんなの介護を見たとき必ずお伝えください



空き状況

リアルタイム更新中!



👤 看護・医療面、感染症面の受け入れ

○受け入れ可 △状況によっては受け入れ可 ✕受け入れ不可

○ 介護食	○ 流動食・嚥下食	○ リハビリ
○ 糖尿病・インスリン	○ 胃ろう	○ 鼻腔・経管栄養
○ ストーマ・人工肛門	○ 在宅酸素療法	△ 人工呼吸器
○ 褥瘡・床ずれ	○ たん吸引	△ 人工透析
△ 気管切開	○ 中心静脈栄養 (IVH)	○ カテーテル・尿バルーン
○ ペースメーカー	△ ALS	○ 誤嚥性肺炎
○ 喘息・気管支炎	○ アルツハイマー	○ 脳血管性認知症
○ ピック病	○ レビー小体型認知症	○ パーキンソン病
○ 廃用症候群	○ うつ・鬱病	○ 統合失調症
○ リウマチ・関節症	○ 骨折・骨粗しょう症	○ 脳梗塞・クモ膜下出血
○ 心筋梗塞・狭心症	○ がん・末期癌	△ 肝炎
△ 結核	△ 疥癬 (かいせん)	△ 梅毒 (ばいどく)
△ HIV	△ MRSA	

¥ 料金プラン

	プラン	タイプ/部屋数/広さ	入居時費用	月額利用料
A	プラン1	個室 / 18室 / 12.2㎡	12万円	9.9万円

🏠 居室設備

🏠 共用施設設備

個室、居間、食堂、台所に床暖房を設置している。

👤 入居条件

要支援
2

要介護
1～5

年齢
相談可

認知症
相談可

保証人
相談可

生活
保護
相談可

地域
密着型

👤 こだわり・特徴

口コミ
評判

低価格
プラン

体験
入居

訪問
看護

日中
看護師
常駐

24H
介護士
常駐

夜間
有人

看取り
対応可

二人部屋
夫婦
入居可

個室
あり

介護
ベッド
付き

ナース
コール

機械浴
特殊浴

入浴
週3回

口腔
ケア

理容室
サービス

レク
毎日

カラ
オケ

麻雀
あり

囲碁
将棋

園芸
庭園

喫煙
スペース

館内
禁煙

アルコール
可

外出
自由

☰ 施設概要

開設年月日	2005年04月01日
入居定員	18名（18室）
建物構造階数	木造造り2階建ての1,2階部分
地上階・地下階	地上2階
運営法人	有限会社 ノリテック

📍 アクセス

道後公園駅から2.1km、道後温泉駅から2.2km、北久米駅から2.3km

