

グループホーム 山口葵園

グループホーム

住所

和歌山県和歌山市藤田25-1



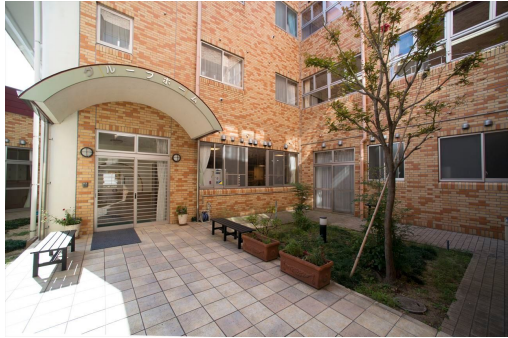
施設に直接お問い合わせ
050-2030-7889

みんなの介護を見たとき必ずお伝えください



空き状況

リアルタイム更新中!



¥ 料金プラン

	プラン	タイプ/部屋数/広さ	入居時費用	月額利用料
A	プラン1	個室 / - / -	0万円	6.7万円

「認知症対応型共同生活介護」における介護保険自己負担額 (1ユニット)

	要支援1	要支援2	要介護1	要介護2	要介護3	要介護4	要介護5
1割負担	-	23,416円	23,539円	24,648円	25,357円	25,881円	26,435円
2割負担	-	46,832円	47,078円	49,296円	50,714円	51,761円	52,870円
3割負担	-	70,247円	70,617円	73,944円	76,070円	77,642円	79,305円

👤 看護・医療面、感染症面の受け入れ

○受け入れ可 △状況によっては受け入れ可 ✕受け入れ不可

△ 介護食	△ 流動食・嚥下食	△ リハビリ
△ 糖尿病・インスリン	△ 胃ろう	△ 鼻腔・経管栄養
△ ストーマ・人工肛門	△ 在宅酸素療法	△ 人工呼吸器
△ 褥瘡・床ずれ	△ たん吸引	△ 人工透析
△ 気管切開	△ 中心静脈栄養 (IVH)	△ カテーテル・尿管バルーン
△ ペースメーカー	△ ALS	△ 誤嚥性肺炎
△ 喘息・気管支炎	△ アルツハイマー	△ 脳血管性認知症
△ ピック病	△ レビー小体型認知症	△ パーキンソン病
△ 廃用症候群	△ うつ・鬱病	△ 統合失調症
△ リウマチ・関節症	△ 骨折・骨粗しょう症	△ 脳梗塞・クモ膜下出血
△ 心筋梗塞・狭心症	△ がん・末期癌	△ 肝炎
△ 結核	△ 疥癬 (かいせん)	△ 梅毒 (ばいどく)
△ HIV	△ MRSA	

※この情報は2026年04月11日時点の情報です。各種情報は現状と異なる可能性があります。

🏠 居室設備

🏠 共用施設設備

🏠 入居条件

自立

要支援
1~2

要介護
1~5

年齢
相談可

認知症
相談可

保証人
相談可

生活
保護
相談可

地域
密着型

🏠 こだわり・特徴

低価格
プラン

入居金
0円

体験
入居

日中
看護師
常駐

24H
介護士
常駐

夜間
有人

二人部屋
夫婦
入居可

個室
あり

ナース
コール

☰ 施設概要

開設年月日	2005年01月01日
入居定員	9名（9室）
建物構造階数	鉄筋コンクリート造り3階建ての1階部分
地上階・地下階	地上3階
運営法人	社会福祉法人 山口葵会

📍 アクセス

紀伊駅から1.6km、布施屋駅から2.3km、千旦駅から3km

