

グループホーム さんふらわあ石橋

グループホーム

住所

大阪府池田市石橋4-20-19



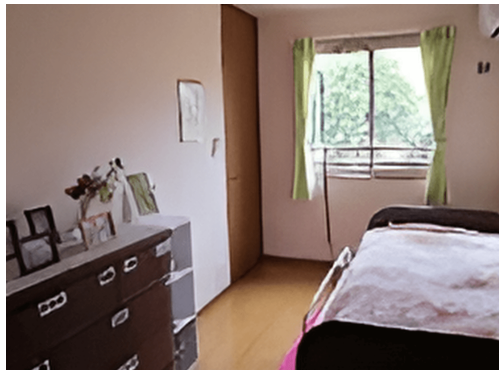
施設に直接お問い合わせ

050-8892-3798

みんなの介護を見たとき必ずお伝えください



リアルタイム更新中!



👤 看護・医療面、感染症面の受け入れ

○受け入れ可 △状況によっては受け入れ可 ×受け入れ不可

○ 介護食	○ 流動食・嚥下食	○ リハビリ
× 糖尿病・インスリン	× 胃ろう	× 鼻腔・経管栄養
△ ストーマ・人工肛門	○ 在宅酸素療法	× 人工呼吸器
○ 褥瘡・床ずれ	△ たん吸引	× 人工透析
× 気管切開	× 中心静脈栄養 (IVH)	× カテーテル・尿管バルーン
○ ペースメーカー	× ALS	○ 誤嚥性肺炎
○ 喘息・気管支炎	○ アルツハイマー	○ 脳血管性認知症
○ ピック病	○ レビー小体型認知症	○ パーキンソン病
○ 廃用症候群	○ うつ・鬱病	△ 統合失調症
○ リウマチ・関節症	○ 骨折・骨粗しょう症	○ 脳梗塞・クモ膜下出血
○ 心筋梗塞・狭心症	○ がん・末期癌	× 肝炎
× 結核	△ 疥癬 (かいせん)	× 梅毒 (ばいどく)
× HIV	× MRSA	

¥ 料金プラン

	プラン	タイプ/部屋数/広さ	入居時費用	月額利用料
A	プラン1	個室 / - / -	0万円	10.8万円
B	プラン1	個室 / - / -	0万円	11.3万円

「認知症対応型共同生活介護」における介護保険自己負担額 (1ユニット)

	要支援1	要支援2	要介護1	要介護2	要介護3	要介護4	要介護5
1割負担	-	24,032円	24,158円	25,296円	26,024円	26,561円	27,130円
2割負担	-	48,063円	48,316円	50,592円	52,047円	53,122円	54,260円
3割負担	-	72,094円	72,474円	75,888円	78,070円	79,683円	81,390円

※この情報は2026年04月06日時点の情報です。各種情報は現状と異なる可能性があります。

🏠 居室設備

🏠 共用施設設備

中庭、駐車場

👤 入居条件

要支援
2

要介護
1~5

年齢
相談可

認知症
重度可

保証人
相談可

生活
保護
対応可

地域
密着型

👤 こだわり・特徴

口コミ
評判

低価格
プラン

入居金
0円

体験
入居

日中
看護師
常駐

24H
介護士
常駐

夜間
有人

終身
利用可

看取り
対応可

個室
あり

介護
ベッド
付き

ナース
コール

入浴
週3回

口腔
ケア

施設内
手作りの
食事

園芸
庭園

館内
禁煙

☰ 施設概要

開設年月日	2011年04月01日
入居定員	9名（9室）
建物構造階数	軽量鉄骨造り2階建ての1階部分
地上階・地下階	地上2階
運営法人	有限会社 サン・ニシダ

📍 アクセス

石橋阪大前駅から0.8km、蛍池駅から0.9km、大阪空港駅から1km

