

## グループホームのどか長居

グループホーム

住所

大阪府大阪市東住吉区公園南矢  
田1-15-22

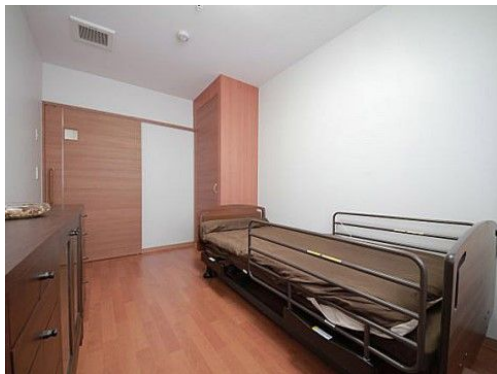


施設に直接お問い合わせ  
050-2018-3653

みんなの介護を見たとき必ずお伝えください



リアルタイム更新中!



### 👤 看護・医療面、感染症面の受け入れ

○受け入れ可 △状況によっては受け入れ可 ×受け入れ不可

○ 介護食	△ 流動食・嚥下食	△ リハビリ
△ 糖尿病・インスリン	× 胃ろう	× 鼻腔・経管栄養
○ ストーマ・人工肛門	○ 在宅酸素療法	× 人工呼吸器
△ 褥瘡・床ずれ	× たん吸引	○ 人工透析
× 気管切開	× 中心静脈栄養 (IVH)	○ カテーテル・尿管バルーン
○ ペースメーカー	△ ALS	○ 誤嚥性肺炎
○ 喘息・気管支炎	○ アルツハイマー	○ 脳血管性認知症
○ ピック病	○ レビー小体型認知症	○ パーキンソン病
○ 廃用症候群	○ うつ・鬱病	○ 統合失調症
○ リウマチ・関節症	○ 骨折・骨粗しょう症	○ 脳梗塞・クモ膜下出血
○ 心筋梗塞・狭心症	○ がん・末期癌	○ 肝炎
× 結核	× 疥癬 (かいせん)	○ 梅毒 (ばいどく)
△ HIV	△ MRSA	

※この情報は2026年04月08日時点の情報です。各種情報は現状と異なる可能性があります。

### ¥ 料金プラン

	プラン	タイプ/部屋数/広さ	入居時費用	月額利用料
A	標準プランA	個室 / - / 9.72㎡	0万円	11.6万円
B	標準プランB	個室 / - / 9.72㎡	25.2万円	11.6万円
C	生活保護の方プラン	個室 / - / 9.72㎡	16万円	11万円

### 「認知症対応型共同生活介護」における介護保険自己負担額 (2ユニット)

	要支援1	要支援2	要介護1	要介護2	要介護3	要介護4	要介護5
1割負担	-	24,056円	24,185円	25,310円	26,082円	26,597円	27,144円
2割負担	-	48,112円	48,369円	50,620円	52,164円	53,193円	54,287円
3割負担	-	72,168円	72,553円	75,930円	78,246円	79,789円	81,430円

# グループホームのどか長居

みんなの介護

## 🏠 居室設備

ベッド、クローゼット、冷暖房機、ナースコール

## 🏠 共用施設設備

リビング、廊下、浴室、トイレ等に手摺を設置している。車いすが通りやすい廊下幅になっている。日光が入りやすくなっており明るい。床は転倒があったときに衝撃が緩和されるように柔らかい素材になっている。

## 👤 入居条件

要支援  
2

要介護  
1~5

年齢  
相談可

認知症  
重度可

保証人  
必要

生活  
保護  
対応可

地域  
密着型

## 👤 こだわり・特徴

即入居  
可

低価格  
プラン

入居金  
0円

体験  
入居

24H  
介護士  
常駐

夜間  
有人

終身  
利用可

看取り  
対応可

個室  
あり

居室  
家具  
付き

介護  
ベッド  
付き

ナース  
コール

理容室  
サービス

カラ  
オケ

館内  
禁煙

## ☰ 施設概要

開設年月日	2011年07月01日
入居定員	27名（27室）
建物構造階数	鉄骨造り3階建ての1.2.3階部分
地上階・地下階	地上3階
運営法人	株式会社のどか

## 📍 アクセス

矢田駅から0.8km、長居駅から1.1km、針中野駅から1.3km

