

グループホーム いこいおりおの館

グループホーム

住所

大阪府大阪市住吉区遠里小野1-4-7



施設に直接お問い合わせ

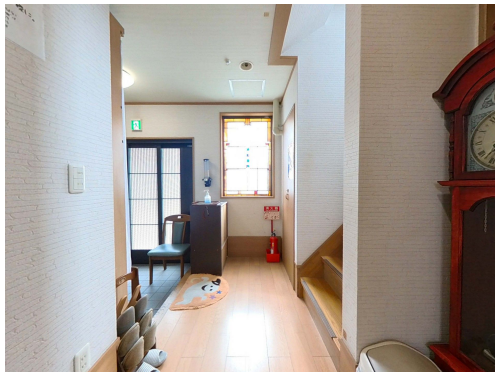
050-2018-8168

みんなの介護を見たとき必ずお伝えください



空き状況

リアルタイム更新中!



¥ 料金プラン

	プラン	タイプ/部屋数/広さ	入居時費用	月額利用料
A	プランA	個室 / - / -	0万円	12.9万円

「認知症対応型共同生活介護」における介護保険自己負担額 (2ユニット)

	要支援1	要支援2	要介護1	要介護2	要介護3	要介護4	要介護5
1割負担	-	24,056円	24,185円	25,310円	26,082円	26,597円	27,144円
2割負担	-	48,112円	48,369円	50,620円	52,164円	53,193円	54,287円
3割負担	-	72,168円	72,553円	75,930円	78,246円	79,789円	81,430円

👤 看護・医療面、感染症面の受け入れ

○受け入れ可 △状況によっては受け入れ可 ✕受け入れ不可

△ 介護食	△ 流動食・嚥下食	△ リハビリ
△ 糖尿病・インスリン	△ 胃ろう	△ 鼻腔・経管栄養
△ ストーマ・人工肛門	△ 在宅酸素療法	△ 人工呼吸器
△ 褥瘡・床ずれ	△ たん吸引	△ 人工透析
△ 気管切開	△ 中心静脈栄養 (IVH)	△ カテーテル・尿管バルーン
△ ペースメーカー	△ ALS	△ 誤嚥性肺炎
△ 喘息・気管支炎	△ アルツハイマー	△ 脳血管性認知症
△ ピック病	△ レビー小体型認知症	△ パーキンソン病
△ 廃用症候群	△ うつ・鬱病	△ 統合失調症
△ リウマチ・関節症	△ 骨折・骨粗しょう症	△ 脳梗塞・クモ膜下出血
△ 心筋梗塞・狭心症	△ がん・末期癌	△ 肝炎
△ 結核	△ 疥癬 (かいせん)	△ 梅毒 (ばいどく)
△ HIV	△ MRSA	

※この情報は2026年04月20日時点の情報です。各種情報は現状と異なる可能性があります。

🏠 居室設備

🏠 共用施設設備

エレベータ、洗濯場、洗面所

🏠 入居条件

要支援
2

要介護
1~5

年齢
相談可

認知症
重度可

保証人
相談可

生活
保護
対応可

地域
密着型

🏠 こだわり・特徴

即入居
可

低価格
プラン

入居金
0円

体験
入居

24H
介護士
常駐

夜間
有人

二人部屋
夫婦
入居可

個室
あり

ナース
コール

☰ 施設概要

開設年月日	2003年11月01日
入居定員	14名（14室）
建物構造階数	木造造り2階建ての1，2階部分
地上階・地下階	地上2階
運営法人	有限会社 いこい

📍 アクセス

我孫子前駅から0.3km、我孫子町駅から0.7km、沢ノ町駅から0.8km

