

縁ひだまり グループホーム

住所 滋賀県米原市一色494

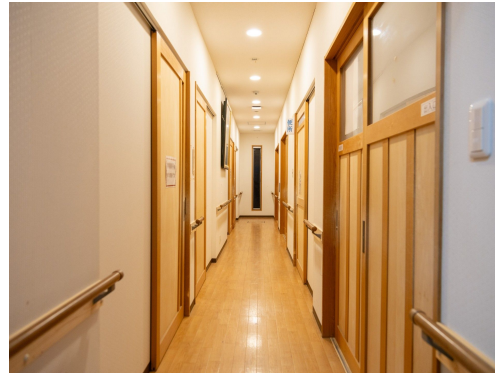


施設に直接お問い合わせ
050-8892-1592

みんなの介護を見たとき必ずお伝えください



リアルタイム更新中!



👤 看護・医療面、感染症面の受け入れ

○受け入れ可 △状況によっては受け入れ可 ✕受け入れ不可

○ 介護食	○ 流動食・嚥下食	○ リハビリ
○ 糖尿病・インスリン	△ 胃ろう	△ 鼻腔・経管栄養
✕ ストーマ・人工肛門	△ 在宅酸素療法	✕ 人工呼吸器
○ 褥瘡・床ずれ	△ たん吸引	✕ 人工透析
✕ 気管切開	✕ 中心静脈栄養 (IVH)	✕ カテーテル・尿管バルーン
✕ ペースメーカー	✕ ALS	✕ 誤嚥性肺炎
○ 喘息・気管支炎	✕ アルツハイマー	✕ 脳血管性認知症
✕ ピック病	✕ レビー小体型認知症	✕ パーキンソン病
✕ 廃用症候群	✕ うつ・鬱病	✕ 統合失調症
○ リウマチ・関節症	✕ 骨折・骨粗しょう症	✕ 脳梗塞・クモ膜下出血
○ 心筋梗塞・狭心症	○ がん・末期癌	✕ 肝炎
✕ 結核	✕ 疥癬 (かいせん)	✕ 梅毒 (ばいどく)
✕ HIV	✕ MRSA	

¥ 料金プラン

	プラン	タイプ/部屋数/広さ	入居時費用	月額利用料
A	プラン1	個室 / 9室 / 11.59㎡	0万円	11万円

「認知症対応型共同生活介護」における介護保険自己負担額 (1ユニット)

	要支援1	要支援2	要介護1	要介護2	要介護3	要介護4	要介護5
1割負担	-	22,800円	22,920円	24,000円	24,690円	25,200円	25,740円
2割負担	-	45,600円	45,840円	48,000円	49,380円	50,400円	51,480円
3割負担	-	68,400円	68,760円	72,000円	74,070円	75,600円	77,220円

※この情報は2026年03月31日時点の情報です。各種情報は現状と異なる可能性があります。

🏠 居室設備

テレビ回線

🏠 共用施設設備

6畳の和室 地域交流スペース 明るく広いリビング

🏠 入居条件

要支援
2

要介護
1~5

年齢
相談可

認知症
相談可

保証人
相談可

生活
保護
相談可

地域
密着型

🏠 こだわり・特徴

低価格
プラン

入居金
0円

体験
入居

日中
看護師
常駐

24H
介護士
常駐

夜間
有人

個室
あり

ナース
コール

機械浴
特殊浴

☰ 施設概要

開設年月日	2015年08月01日
入居定員	9名（9室）
建物構造階数	木造り1階建ての1階部分
地上階・地下階	地上1階
運営法人	社会福祉法人 ひだまり

📍 アクセス

醒ヶ井駅から1.6km、近江長岡駅から2.8km、柏原駅から4.3km

