

グループホーム ひこねの憩

グループホーム

住所

滋賀県彦根市地蔵町犬角203-7

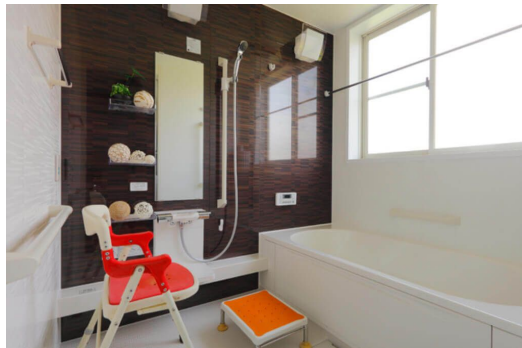


施設に直接お問い合わせ
050-2017-3973

みんなの介護を見たとき必ずお伝えください



リアルタイム更新中!



¥ 料金プラン

	プラン	タイプ/部屋数/広さ	入居時費用	月額利用料
A	基本プラン	個室 / 9室 / -	0万円	10.2万円

「認知症対応型共同生活介護」における介護保険自己負担額 (1ユニット)

	要支援1	要支援2	要介護1	要介護2	要介護3	要介護4	要介護5
1割負担	-	23,416円	23,539円	24,648円	25,357円	25,881円	26,435円
2割負担	-	46,832円	47,078円	49,296円	50,714円	51,761円	52,870円
3割負担	-	70,247円	70,617円	73,944円	76,070円	77,642円	79,305円

👤 看護・医療面、感染症面の受け入れ

○受け入れ可 △状況によっては受け入れ可 ✕受け入れ不可

○ 介護食	△ 流動食・嚥下食	○ リハビリ
△ 糖尿病・インスリン	△ 胃ろう	△ 鼻腔・経管栄養
○ ストーマ・人工肛門	○ 在宅酸素療法	△ 人工呼吸器
○ 褥瘡・床ずれ	△ たん吸引	○ 人工透析
△ 気管切開	△ 中心静脈栄養 (IVH)	○ カテーテル・尿管
○ ペースメーカー	△ ALS	△ 誤嚥性肺炎
△ 喘息・気管支炎	○ アルツハイマー	○ 脳血管性認知症
○ ピック病	○ レビー小体型認知症	△ パーキンソン病
△ 廃用症候群	△ うつ・鬱病	△ 統合失調症
○ リウマチ・関節症	○ 骨折・骨粗しょう症	△ 脳梗塞・クモ膜下出血
△ 心筋梗塞・狭心症	△ がん・末期癌	○ 肝炎
○ 結核	○ 疥癬 (かいせん)	○ 梅毒 (ばいどく)
△ HIV	○ MRSA	

※この情報は2026年04月28日時点の情報です。各種情報は現状と異なる可能性があります。

🏠 居室設備

ケアコール、カーテン、冷暖房設備、介護用電動ベッド、クローゼット、照明器具

🏠 共用施設設備

トイレ、居間・食堂、事務室、浴室、洗面室 等

👤 入居条件

要支援
2

要介護
1~5

65
歳以上

認知症
重度可

保証人
必要

地域
密着型

👤 こだわり・特徴

口コミ
評判

低価格
プラン

入居金
0円

体験
入居

24H
介護士
常駐

夜間
有人

個室
あり

居室
家具
付き

介護
ベッド
付き

ナース
コール

園芸
庭園

☰ 施設概要

開設年月日	2016年01月01日
入居定員	9名（9室）
建物構造階数	木造平屋造り1階建ての1階部分
地上階・地下階	地上1階
運営法人	株式会社フロンティアの介護

📍 アクセス

彦根口駅から0.9km、ひこね芹川駅から1.2km、高宮駅から1.9km

