

## グループホーム とくがわの憩

グループホーム

住所

愛知県名古屋市東区大松町4-6



施設に直接お問い合わせ

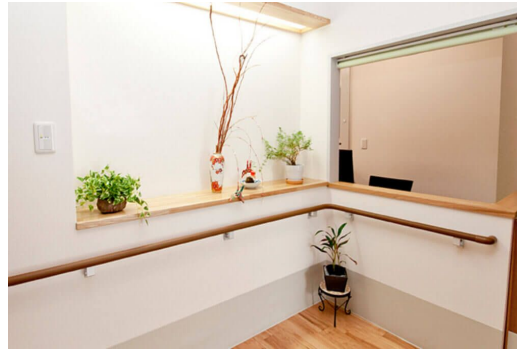
**050-2017-3944**

みんなの介護を見たとき必ずお伝えください



空き状況

リアルタイム更新中!



### ¥ 料金プラン

	プラン	タイプ/部屋数/広さ	入居時費用	月額利用料
A	Aタイプ	個室 / 18室 / 8.98~9.72㎡	0万円	14.3万円

### 「認知症対応型共同生活介護」における介護保険自己負担額 (2ユニット)

	要支援1	要支援2	要介護1	要介護2	要介護3	要介護4	要介護5
1割負担	-	23,966円	24,095円	25,216円	25,985円	26,498円	27,042円
2割負担	-	47,932円	48,189円	50,431円	51,969円	52,995円	54,084円
3割負担	-	71,898円	72,283円	75,647円	77,954円	79,492円	81,126円

### 👤 看護・医療面、感染症面の受け入れ

○受け入れ可 △状況によっては受け入れ可 ✕受け入れ不可

○ 介護食	△ 流動食・嚥下食	○ リハビリ
△ 糖尿病・インスリン	△ 胃ろう	△ 鼻腔・経管栄養
○ ストーマ・人工肛門	○ 在宅酸素療法	△ 人工呼吸器
○ 褥瘡・床ずれ	△ たん吸引	○ 人工透析
△ 気管切開	△ 中心静脈栄養 (IVH)	○ カテーテル・尿管
○ ペースメーカー	△ ALS	○ 誤嚥性肺炎
○ 喘息・気管支炎	○ アルツハイマー	○ 脳血管性認知症
○ ピック病	○ レビー小体型認知症	○ パーキンソン病
○ 廃用症候群	○ うつ・鬱病	○ 統合失調症
○ リウマチ・関節症	○ 骨折・骨粗しょう症	○ 脳梗塞・クモ膜下出血
○ 心筋梗塞・狭心症	○ がん・末期癌	○ 肝炎
○ 結核	○ 疥癬 (かいせん)	○ 梅毒 (ばいどく)
△ HIV	○ MRSA	

※この情報は2026年04月30日時点の情報です。各種情報は現状と異なる可能性があります。

## 🏠 居室設備

エアコン、介護用ベッド

## 🏠 共用施設設備

食堂、浴室、洗面台、トイレ、エントランス

## 🏠 入居条件

要支援  
2

要介護  
1～5

年齢  
相談可

認知症  
重度可

保証人  
必要

生活  
保護  
相談可

地域  
密着型

## 🏠 こだわり・特徴

口コミ  
評判

低価格  
プラン

入居金  
0円

体験  
入居

訪問  
看護

24H  
介護士  
常駐

夜間  
有人

終身  
利用可

看取り  
対応可

個室  
あり

居室  
トイレ  
付き

居室  
家具  
付き

介護  
ベッド  
付き

ナース  
コール

口腔  
ケア

理容室  
サービス

園芸  
庭園

館内  
禁煙

アルコール  
可

交通  
便利

外出  
自由

## ☰ 施設概要

開設年月日	2015年03月01日
入居定員	18名（18室）
建物構造階数	鉄骨造り2階建ての1・2階部分
地上階・地下階	地上2階
運営法人	株式会社フロンティアの介護

## 📍 アクセス

車道駅から1km、森下駅から1.1km、今池駅から1.1km

