

グループホーム 安心樹

グループホーム

住所

愛知県小牧市池之内398



施設に直接お問い合わせ

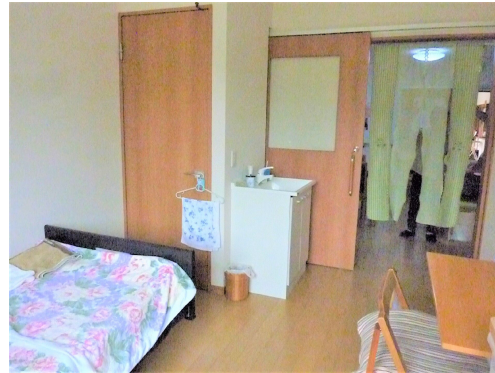
050-8891-6309

みんなの介護を見たとき必ずお伝えください



空き状況

リアルタイム更新中!



¥ 料金プラン

	プラン	タイプ/部屋数/広さ	入居時費用	月額利用料
A	個室	個室 / - / -	0万円	13万円

「認知症対応型共同生活介護」における介護保険自己負担額 (2ユニット)

	要支援1	要支援2	要介護1	要介護2	要介護3	要介護4	要介護5
1割負担	-	22,755円	22,876円	23,941円	24,671円	25,158円	25,675円
2割負担	-	45,509円	45,752円	47,882円	49,342円	50,315円	51,349円
3割負担	-	68,263円	68,628円	71,822円	74,012円	75,473円	77,024円

👤 看護・医療面、感染症面の受け入れ

○受け入れ可 △状況によっては受け入れ可 ✕受け入れ不可

△ 介護食	△ 流動食・嚥下食	△ リハビリ
✕ 糖尿病・インスリン	✕ 胃ろう	△ 鼻腔・経管栄養
△ ストーマ・人工肛門	△ 在宅酸素療法	△ 人工呼吸器
△ 褥瘡・床ずれ	✕ たん吸引	△ 人工透析
△ 気管切開	△ 中心静脈栄養 (IVH)	△ カテーテル・尿バルーン
△ ペースメーカー	△ ALS	△ 誤嚥性肺炎
△ 喘息・気管支炎	○ アルツハイマー	○ 脳血管性認知症
○ ピック病	○ レビー小体型認知症	△ パーキンソン病
△ 廃用症候群	△ うつ・鬱病	△ 統合失調症
△ リウマチ・関節症	△ 骨折・骨粗しょう症	△ 脳梗塞・クモ膜下出血
△ 心筋梗塞・狭心症	△ がん・末期癌	△ 肝炎
△ 結核	△ 疥癬 (かいせん)	△ 梅毒 (ばいどく)
△ HIV	△ MRSA	

※この情報は2026年04月13日時点の情報です。各種情報は現状と異なる可能性があります。

🏠 居室設備

テレビ回線、ナースコール、エアコン など

🏠 共用施設設備

空気清浄機、エアコン

🏠 入居条件

要支援
2

要介護
1~5

年齢
相談可

認知症
相談可

保証人
必要

生活
保護不

地域
密着型

🏠 こだわり・特徴

口コミ
評判

低価格
プラン

入居金
0円

訪問
看護

24H
介護士
常駐

夜間
有人

二人部屋
夫婦
入居可

個室
あり

介護
ベッド
付き

ナース
コール

入浴
週3回

口腔
ケア

施設内
手作りの
食事

レク
毎日

カラ
オケ

園芸
庭園

館内
禁煙

外出
自由

☰ 施設概要

開設年月日	2001年10月06日
入居定員	18名（18室）
建物構造階数	PC造り一部2階建ての1階部分
地上階・地下階	地上2階
運営法人	シルバーサービス 株式会社

📍 アクセス

楽田駅から2.6km、田県神社前駅から2.6km、味岡駅から3km

