

## グループホーム まりん

グループホーム

住所 愛知県名古屋市昭和区恵方町1-17-1

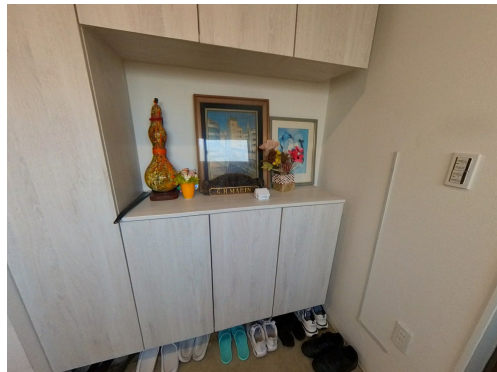


施設に直接お問い合わせ  
**050-8891-1724**

みんなの介護を見たとき必ずお伝えください



リアルタイム更新中!



### ¥ 料金プラン

	プラン	タイプ/部屋数/広さ	入居時費用	月額利用料
A	プラン1	個室 / 9室 / 8㎡	10万円	13.8万円

### 「認知症対応型共同生活介護」における介護保険自己負担額 (1ユニット)

	要支援1	要支援2	要介護1	要介護2	要介護3	要介護4	要介護5
1割負担	-	24,351円	24,479円	25,632円	26,369円	26,914円	27,491円
2割負担	-	48,701円	48,958円	51,264円	52,738円	53,828円	54,981円
3割負担	-	73,052円	73,436円	76,896円	79,107円	80,741円	82,471円

### 👤 看護・医療面、感染症面の受け入れ

○受け入れ可 △状況によっては受け入れ可 ✕受け入れ不可

△ 介護食	△ 流動食・嚥下食	△ リハビリ
△ 糖尿病・インスリン	△ 胃ろう	△ 鼻腔・経管栄養
△ ストーマ・人工肛門	△ 在宅酸素療法	△ 人工呼吸器
△ 褥瘡・床ずれ	△ たん吸引	△ 人工透析
△ 気管切開	△ 中心静脈栄養 (IVH)	△ カテーテル・尿管バルーン
△ ペースメーカー	△ ALS	△ 誤嚥性肺炎
△ 喘息・気管支炎	△ アルツハイマー	△ 脳血管性認知症
△ ピック病	△ レビー小体型認知症	△ パーキンソン病
△ 廃用症候群	△ うつ・鬱病	△ 統合失調症
△ リウマチ・関節症	△ 骨折・骨粗しょう症	△ 脳梗塞・クモ膜下出血
△ 心筋梗塞・狭心症	△ がん・末期癌	△ 肝炎
△ 結核	△ 疥癬 (かいせん)	△ 梅毒 (ばいどく)
△ HIV	△ MRSA	

※この情報は2026年04月27日時点の情報です。各種情報は現状と異なる可能性があります。

## 🏠 居室設備

テレビ回線

## 🏠 共用施設設備

リビングダイニング・浴室・エレベーター・キッチン・トイレ・駐車場など

## 🏠 入居条件

要支援  
2

要介護  
1～5

年齢  
相談可

認知症  
相談可

保証人  
相談可

生活  
保護不

地域  
密着型

## 🏠 こだわり・特徴

即入居  
可

口コミ  
評判

低価格  
プラン

体験  
入居

日中  
看護師  
常駐

24H  
介護士  
常駐

夜間  
有人

個室  
あり

ナース  
コール

## ☰ 施設概要

開設年月日	2003年01月15日
入居定員	9名（9室）
建物構造階数	木造造り2階建ての1.2階部分
地上階・地下階	地上2階
運営法人	株式会社 パシフィック

## 📍 アクセス

荒畑駅から0.5km、御器所駅から0.7km、桜山駅から0.8km

