

グループホーム あかつき

グループホーム

住所 神奈川県秦野市曾屋555-1

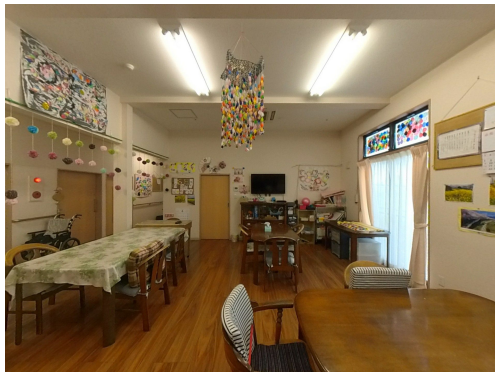


施設に直接お問い合わせ
050-2030-5103

みんなの介護を見たとき必ずお伝えください



リアルタイム更新中!



¥ 料金プラン

	プラン	タイプ/部屋数/広さ	入居時費用	月額利用料
A	プラン1	個室 / - / -	5万円	14.5万円

「認知症対応型共同生活介護」における介護保険自己負担額 (1ユニット)

	要支援1	要支援2	要介護1	要介護2	要介護3	要介護4	要介護5
1割負担	-	23,416円	23,539円	24,648円	25,357円	25,881円	26,435円
2割負担	-	46,832円	47,078円	49,296円	50,714円	51,761円	52,870円
3割負担	-	70,247円	70,617円	73,944円	76,070円	77,642円	79,305円

👤 看護・医療面、感染症面の受け入れ

○受け入れ可 △状況によっては受け入れ可 ✕受け入れ不可

○ 介護食	○ 流動食・嚥下食	△ リハビリ
✕ 糖尿病・インスリン	✕ 胃ろう	✕ 鼻腔・経管栄養
✕ ストーマ・人工肛門	○ 在宅酸素療法	✕ 人工呼吸器
△ 褥瘡・床ずれ	✕ たん吸引	✕ 人工透析
✕ 気管切開	✕ 中心静脈栄養 (IVH)	✕ カテーテル・尿バルーン
△ ペースメーカー	✕ ALS	○ 誤嚥性肺炎
○ 喘息・気管支炎	○ アルツハイマー	○ 脳血管性認知症
○ ピック病	○ レビー小体型認知症	○ パーキンソン病
○ 廃用症候群	△ うつ・鬱病	△ 統合失調症
○ リウマチ・関節症	○ 骨折・骨粗しょう症	○ 脳梗塞・クモ膜下出血
○ 心筋梗塞・狭心症	△ がん・末期癌	✕ 肝炎
✕ 結核	✕ 疥癬 (かいせん)	✕ 梅毒 (ばいどく)
✕ HIV	✕ MRSA	

※この情報は2026年05月04日時点の情報です。各種情報は現状と異なる可能性があります。

🏠 居室設備

🏠 共用施設設備

🏠 入居条件

要支援
2

要介護
1~5

年齢
相談可

認知症
重度可

保証人
必要

生活
保護不

地域
密着型

🏠 こだわり・特徴

低価格
プラン

体験
入居

訪問
看護

24H
介護士
常駐

夜間
有人

終身
利用可

看取り
対応可

個室
あり

口腔
ケア

理容室
サービス

施設内
手作りの
食事

レク
毎日

カラ
オケ

館内
禁煙

☰ 施設概要

開設年月日	2000年10月19日
入居定員	9名（9室）
建物構造階数	木造り1階建ての1階部分
地上階・地下階	地上1階
運営法人	有限会社あかつき

📍 アクセス

秦野駅から2km、渋沢駅から2.6km、東海大学前駅から5.6km

