

## グループホームのどか狛江

グループホーム

住所

東京都狛江市猪方3-10-6

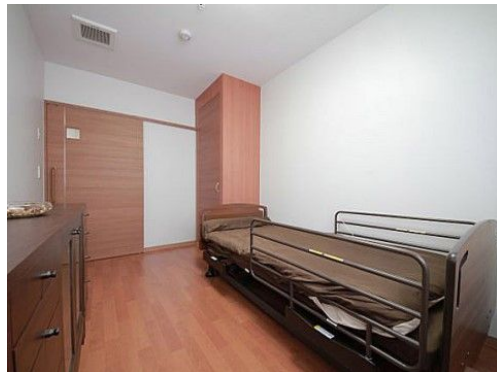


施設に直接お問い合わせ  
**050-8891-7319**

みんなの介護を見たとき必ずお伝えください



リアルタイム更新中!



### 👤 看護・医療面、感染症面の受け入れ

○受け入れ可 △状況によっては受け入れ可 ✕受け入れ不可

○ 介護食	△ 流動食・嚥下食	△ リハビリ
△ 糖尿病・インスリン	✕ 胃ろう	✕ 鼻腔・経管栄養
○ ストーマ・人工肛門	○ 在宅酸素療法	✕ 人工呼吸器
△ 褥瘡・床ずれ	✕ たん吸引	○ 人工透析
✕ 気管切開	✕ 中心静脈栄養 (IVH)	○ カテーテル・尿バルーン
○ ペースメーカー	△ ALS	○ 誤嚥性肺炎
○ 喘息・気管支炎	○ アルツハイマー	○ 脳血管性認知症
○ ピック病	○ レビー小体型認知症	○ パーキンソン病
○ 廃用症候群	○ うつ・鬱病	○ 統合失調症
○ リウマチ・関節症	○ 骨折・骨粗しょう症	○ 脳梗塞・クモ膜下出血
○ 心筋梗塞・狭心症	○ がん・末期癌	○ 肝炎
✕ 結核	✕ 疥癬 (かいせん)	○ 梅毒 (ばいどく)
△ HIV	△ MRSA	

### ¥ 料金プラン

	プラン	タイプ/部屋数/広さ	入居時費用	月額利用料
A	標準プランA	個室 / - / 7.59~7.93㎡	0万円	13.7万円
B	標準プランB	個室 / - / 7.59~7.93㎡	12.6万円	13.7万円
C	生活保護の方プラン	個室 / - / 7.59~7.93㎡	12.6万円	13万円

### 「認知症対応型共同生活介護」における介護保険自己負担額 (2ユニット)

	要支援1	要支援2	要介護1	要介護2	要介護3	要介護4	要介護5
1割負担	-	24,056円	24,185円	25,310円	26,082円	26,597円	27,144円
2割負担	-	48,112円	48,369円	50,620円	52,164円	53,193円	54,287円

※この情報は2026年04月14日時点の情報です。各種情報は現状と異なる可能性があります。

3割負担 - 72,168円 72,553円 75,930円 78,246円 79,789円 81,430円

# グループホームのどか狛江

## みんなの介護

### 🏠 居室設備

ベッド、クローゼット、冷暖房機、ナースコール

### 🏠 共用施設設備

キッチン、リビング、浴室、トイレ、エントランス、エレベーター

### 🏠 入居条件

要支援  
2

要介護  
1~5

年齢  
相談可

認知症  
重度可

保証人  
必要

生活  
保護  
対応可

地域  
密着型

### 🏠 こだわり・特徴

即入居  
可

口コミ  
評判

低価格  
プラン

入居金  
0円

体験  
入居

24H  
介護士  
常駐

夜間  
有人

終身  
利用可

看取り  
対応可

個室  
あり

居室  
家具  
付き

介護  
ベッド  
付き

ナース  
コール

理容室  
サービス

カラ  
オケ

館内  
禁煙

### ☰ 施設概要

開設年月日	2015年09月01日
入居定員	18名（18室）
建物構造階数	軽量鉄骨 準耐火建築物造り2階建ての1,2階部分
地上階・地下階	地上2階
運営法人	株式会社のどか

### 📍 アクセス

和泉多摩川駅から0.5km、狛江駅から0.5km、登戸駅から1.1km

