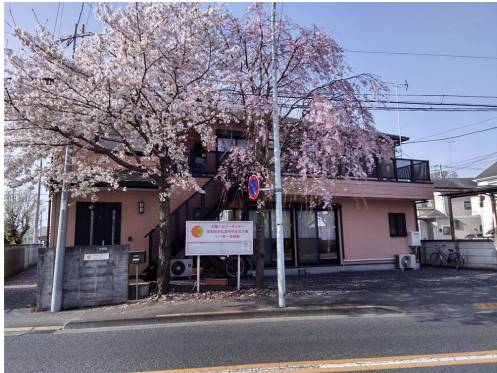


## 認知症対応型共同生活介護 いーまーる昭島 グループホーム

住所 東京都昭島市大神町4-5-11  
 施設に直接お問い合わせ  
**050-8892-5390**  
 みんなの介護を見たとき必ずお伝えください



### ¥ 料金プラン

	プラン	タイプ/部屋数/広さ	入居時費用	月額利用料
A	プラン1	個室 / - / -	0万円	12.7万円

### 「認知症対応型共同生活介護」における介護保険自己負担額 (1ユニット)

	要支援1	要支援2	要介護1	要介護2	要介護3	要介護4	要介護5
1割負担	-	24,032円	24,158円	25,296円	26,024円	26,561円	27,130円
2割負担	-	48,063円	48,316円	50,592円	52,047円	53,122円	54,260円
3割負担	-	72,094円	72,474円	75,888円	78,070円	79,683円	81,390円

### 👤 看護・医療面、感染症面の受け入れ

○受け入れ可 △状況によっては受け入れ可 ✕受け入れ不可

○ 介護食	○ 流動食・嚥下食	△ リハビリ
△ 糖尿病・インスリン	✕ 胃ろう	✕ 鼻腔・経管栄養
△ ストーマ・人工肛門	✕ 在宅酸素療法	✕ 人工呼吸器
△ 褥瘡・床ずれ	✕ たん吸引	△ 人工透析
✕ 気管切開	✕ 中心静脈栄養 (IVH)	✕ カテーテル・尿管バルーン
○ ペースメーカー	△ ALS	△ 誤嚥性肺炎
○ 喘息・気管支炎	○ アルツハイマー	○ 脳血管性認知症
△ ピック病	○ レビー小体型認知症	○ パーキンソン病
○ 廃用症候群	△ うつ・鬱病	△ 統合失調症
△ リウマチ・関節症	○ 骨折・骨粗しょう症	△ 脳梗塞・クモ膜下出血
○ 心筋梗塞・狭心症	△ がん・末期癌	△ 肝炎
△ 結核	△ 疥癬 (かいせん)	△ 梅毒 (ばいどく)
△ HIV	△ MRSA	

※この情報は2026年05月06日時点の情報です。各種情報は現状と異なる可能性があります。

## 🏠 居室設備

## 🏠 共用施設設備

## 👤 入居条件

要支援  
2

要介護  
1~5

年齢  
相談可

認知症  
相談可

保証人  
相談可

生活  
保護  
相談可

地域  
密着型

## 👤 こだわり・特徴

即入居  
可

口コミ  
評判

低価格  
プラン

入居金  
0円

24H  
介護士  
常駐

夜間  
有人

個室  
あり

ナース  
コール

施設内  
手作りの  
食事

館内  
禁煙

## ☰ 施設概要

開設年月日	2020年04月01日
入居定員	9名（9室）
建物構造階数	木造造り2階建ての1.2階部分
地上階・地下階	地上2階
運営法人	株式会社 エルサーブ

## 📍 アクセス

昭島駅から1.6km、小宮駅から1.7km、中神駅から1.8km

