

グループホーム つどい小宮家

グループホーム

住所

埼玉県越谷市千間台西4-3-14



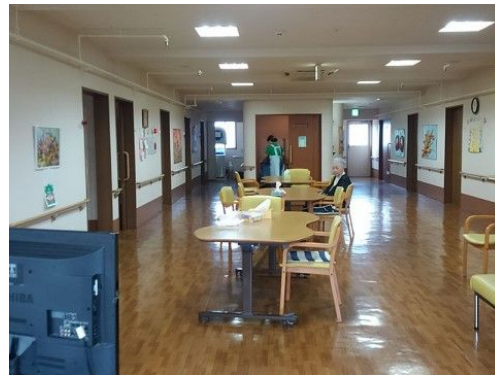
施設に直接お問い合わせ

050-8891-9111

みんなの介護を見たとき必ずお伝えください



リアルタイム更新中!



¥ 料金プラン

プラン	タイプ/部屋数/広さ	入居時費用	月額利用料
A 1	個室 / 18室 / 13.5㎡	20万円	14.2万円

「認知症対応型共同生活介護」における介護保険自己負担額 (2ユニット)

	要支援1	要支援2	要介護1	要介護2	要介護3	要介護4	要介護5
1割負担	-	23,046円	23,170円	24,248円	24,987円	25,480円	26,004円
2割負担	-	46,092円	46,339円	48,495円	49,974円	50,960円	52,008円
3割負担	-	69,138円	69,508円	72,743円	74,961円	76,440円	78,011円

👤 看護・医療面、感染症面の受け入れ

○受け入れ可 △状況によっては受け入れ可 ✕受け入れ不可

△ 介護食	△ 流動食・嚥下食	△ リハビリ
△ 糖尿病・インスリン	△ 胃ろう	△ 鼻腔・経管栄養
△ ストーマ・人工肛門	△ 在宅酸素療法	△ 人工呼吸器
△ 褥瘡・床ずれ	△ たん吸引	△ 人工透析
△ 気管切開	△ 中心静脈栄養 (IVH)	△ カテーテル・尿バルーン
△ ペースメーカー	△ ALS	△ 誤嚥性肺炎
△ 喘息・気管支炎	○ アルツハイマー	○ 脳血管性認知症
○ ピック病	○ レビー小体型認知症	△ パーキンソン病
△ 廃用症候群	△ うつ・鬱病	△ 統合失調症
△ リウマチ・関節症	△ 骨折・骨粗しょう症	△ 脳梗塞・クモ膜下出血
△ 心筋梗塞・狭心症	△ がん・末期癌	△ 肝炎
△ 結核	△ 疥癬 (かいせん)	△ 梅毒 (ばいどく)
△ HIV	△ MRSA	

※この情報は2026年05月04日時点の情報です。各種情報は現状と異なる可能性があります。

グループホーム つどい小宮家

みんなの介護

🏠 居室設備

洗面、クローゼット、エアコン、介護用電動ベッド（寝具付）、ナースコール、タンス、カーテン

🏠 共用施設設備

トイレ、洗面台、浴室、食堂、談話スペース、エントランス、エレベーター

👤 入居条件

要支援
2

要介護
1～5

年齢
相談可

認知症
相談可

保証人
相談可

生活
保護
相談可

地域
密着型

👤 こだわり・特徴

口コミ
評判

低価格
プラン

日中
看護師
常駐

24H
看護師
常駐

24H
介護士
常駐

夜間
有人

個室
あり

居室
付き

介護
ベッド
付き

ナース
コール

機械浴
特殊浴

館内
禁煙

交通
便利

☰ 施設概要

開設年月日	2004年07月01日
入居定員	18名（18室）
建物構造階数	RC造り3階建ての2,3階部分
地上階・地下階	地上3階
運営法人	メディカル・ケア・プランニング 株式会社

📍 アクセス

せんげん台駅から0.9km、武里駅から1.6km、大袋駅から1.7km

