

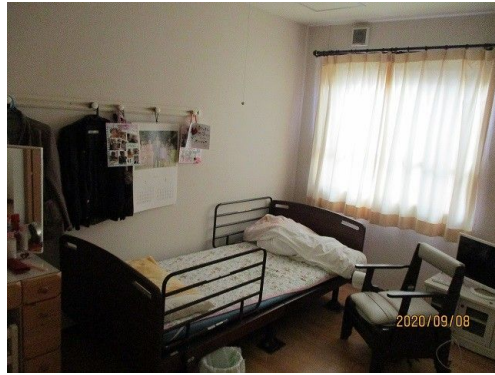
ニチイケアセンターいわき内郷 グループホーム

住所 福島県いわき市内郷高坂町大町30-4
 施設に直接お問い合わせ
050-2030-2844
 みんなの介護を見たとき必ずお伝えください



空き状況

リアルタイム更新中!



👤 看護・医療面、感染症面の受け入れ

○受け入れ可 △状況によっては受け入れ可 ✕受け入れ不可

○ 介護食	○ 流動食・嚥下食	△ リハビリ
○ 糖尿病・インスリン	✕ 胃ろう	✕ 鼻腔・経管栄養
○ ストーマ・人工肛門	✕ 在宅酸素療法	✕ 人工呼吸器
○ 褥瘡・床ずれ	✕ たん吸引	○ 人工透析
✕ 気管切開	✕ 中心静脈栄養 (IVH)	○ カテーテル・尿バルーン
○ ペースメーカー	✕ ALS	○ 誤嚥性肺炎
○ 喘息・気管支炎	○ アルツハイマー	○ 脳血管性認知症
○ ピック病	○ レビー小体型認知症	○ パーキンソン病
○ 廃用症候群	○ うつ・鬱病	○ 統合失調症
○ リウマチ・関節症	○ 骨折・骨粗しょう症	○ 脳梗塞・クモ膜下出血
○ 心筋梗塞・狭心症	○ がん・末期癌	○ 肝炎
△ 結核	△ 疥癬 (かいせん)	○ 梅毒 (ばいどく)
✕ HIV	○ MRSA	

¥ 料金プラン

	プラン	タイプ/部屋数/広さ	入居時費用	月額利用料
A	プランA	個室 / - / -	8.6万円	10.4万円

「認知症対応型共同生活介護」における介護保険自己負担額 (2ユニット)

	要支援1	要支援2	要介護1	要介護2	要介護3	要介護4	要介護5
1割負担	-	22,440円	22,560円	23,610円	24,330円	24,810円	25,320円
2割負担	-	44,880円	45,120円	47,220円	48,660円	49,620円	50,640円
3割負担	-	67,320円	67,680円	70,830円	72,990円	74,430円	75,960円

※この情報は2026年05月05日時点の情報です。各種情報は現状と異なる可能性があります。

🏠 居室設備

🏠 共用施設設備

和室

🏠 入居条件

要支援
2

要介護
1~5

認知症
重度可

地域
密着型

🏠 こだわり・特徴

低価格
プラン

訪問
看護

24H
介護士
常駐

夜間
有人

個室
あり

ナース
コール

口腔
ケア

☰ 施設概要

開設年月日	2009年10月01日
入居定員	18名（18室）
建物構造階数	鉄骨造り2階建ての1.2階部分
地上階・地下階	地上2階
運営法人	株式会社 ニチイ学館

📍 アクセス

内郷駅から1.3km、いわき駅から3km、赤井駅から3.9km

