

グループホーム 湯の越の家

グループホーム

住所

秋田県南秋田郡五城目町内川浅見内後
田125-5

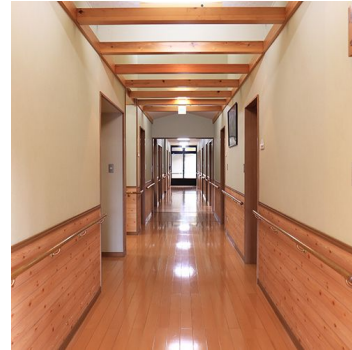


施設に直接お問い合わせ
050-2030-3806

みんなの介護を見たとき必ずお伝えください



リアルタイム更新中!



¥ 料金プラン

	プラン	タイプ/部屋数/広さ	入居時費用	月額利用料
A	プランA	個室 / 18室 / -	0万円	7.2万円

「認知症対応型共同生活介護」における介護保険自己負担額 (2ユニット)

	要支援1	要支援2	要介護1	要介護2	要介護3	要介護4	要介護5
1割負担	-	22,440円	22,560円	23,610円	24,330円	24,810円	25,320円
2割負担	-	44,880円	45,120円	47,220円	48,660円	49,620円	50,640円
3割負担	-	67,320円	67,680円	70,830円	72,990円	74,430円	75,960円

👤 看護・医療面、感染症面の受け入れ

○受け入れ可 △状況によっては受け入れ可 ×受け入れ不可

△ 介護食	○ 流動食・嚥下食	× リハビリ
× 糖尿病・インスリン	× 胃ろう	× 鼻腔・経管栄養
× ストーマ・人工肛門	× 在宅酸素療法	× 人工呼吸器
△ 褥瘡・床ずれ	△ たん吸引	× 人工透析
× 気管切開	× 中心静脈栄養 (IVH)	○ カテーテル・尿バルーン
○ ペースメーカー	× ALS	○ 誤嚥性肺炎
△ 喘息・気管支炎	○ アルツハイマー	○ 脳血管性認知症
× ピック病	○ レビー小体型認知症	○ パーキンソン病
○ 廃用症候群	○ うつ・鬱病	○ 統合失調症
○ リウマチ・関節症	○ 骨折・骨粗しょう症	○ 脳梗塞・クモ膜下出血
○ 心筋梗塞・狭心症	× がん・末期癌	× 肝炎
× 結核	× 疥癬 (かいせん)	× 梅毒 (ばいどく)
× HIV	× MRSA	

※この情報は2026年04月27日時点の情報です。各種情報は現状と異なる可能性があります。

🏠 居室設備

🏠 共用施設設備

🏠 入居条件

自立

要支援
1~2

要介護
1~5

年齢
相談可

認知症
相談可

保証人
相談可

生活
保護
相談可

地域
密着型

🏠 こだわり・特徴

即入居
可

低価格
プラン

入居金
0円

体験
入居

日中
看護師
常駐

24H
介護士
常駐

夜間
有人

二人部屋
夫婦
入居可

個室
あり

ナース
コール

☰ 施設概要

開設年月日	2003年09月01日
入居定員	18名（18室）
建物構造階数	木造り1階建ての1階部分
地上階・地下階	地上1階
運営法人	湯の越の里 株式会社

📍 アクセス

鯉川駅から8.3km、八郎潟駅から8.4km

