

グループホーム リラの風

グループホーム

住所

宮城県刈田郡蔵王町遠刈田温泉八山4-18



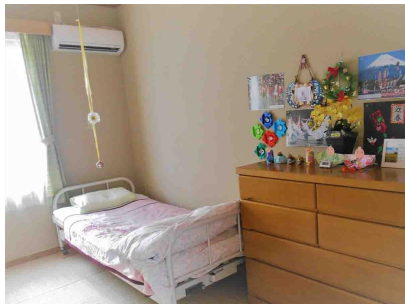
施設に直接お問い合わせ

050-2031-3002

みんなの介護を見たとき必ずお伝えください



リアルタイム更新中!



¥ 料金プラン

	プラン	タイプ/部屋数/広さ	入居時費用	月額利用料
A	プラン1	個室 / - / -	0万円	7.7万円

「認知症対応型共同生活介護」における介護保険自己負担額 (1ユニット)

	要支援1	要支援2	要介護1	要介護2	要介護3	要介護4	要介護5
1割負担	-	22,800円	22,920円	24,000円	24,690円	25,200円	25,740円
2割負担	-	45,600円	45,840円	48,000円	49,380円	50,400円	51,480円
3割負担	-	68,400円	68,760円	72,000円	74,070円	75,600円	77,220円

👤 看護・医療面、感染症面の受け入れ

○受け入れ可 △状況によっては受け入れ可 ×受け入れ不可

○ 介護食	○ 流動食・嚥下食	× リハビリ
× 糖尿病・インスリン	× 胃ろう	× 鼻腔・経管栄養
× ストーマ・人工肛門	△ 在宅酸素療法	× 人工呼吸器
△ 褥瘡・床ずれ	× たん吸引	× 人工透析
× 気管切開	× 中心静脈栄養 (IVH)	× カテーテル・尿管バルーン
○ ペースメーカー	× ALS	○ 誤嚥性肺炎
○ 喘息・気管支炎	○ アルツハイマー	○ 脳血管性認知症
△ ピック病	△ レビー小体型認知症	○ パーキンソン病
○ 廃用症候群	△ うつ・鬱病	○ 統合失調症
○ リウマチ・関節症	○ 骨折・骨粗しょう症	○ 脳梗塞・クモ膜下出血
○ 心筋梗塞・狭心症	△ がん・末期癌	○ 肝炎
× 結核	× 疥癬 (かいせん)	× 梅毒 (ばいどく)
× HIV	○ MRSA	

※この情報は2026年05月14日時点の情報です。各種情報は現状と異なる可能性があります。

🏠 居室設備

🏠 共用施設設備

廊下、ホール床暖房設備あり

🏠 入居条件

要支援
2

要介護
1~5

年齢
相談可

認知症
相談可

保証人
必要

生活
保護
相談可

地域
密着型

🏠 こだわり・特徴

即入居
可

低価格
プラン

入居金
0円

ショート
ステイ
可

24H
介護士
常駐

夜間
有人

二人部屋
夫婦
入居可

個室
あり

入浴
週3回

口腔
ケア

理容室
サービス

施設内
手作りの
食事

レク
毎日

カラ
オケ

園芸
庭園

館内
禁煙

☰ 施設概要

開設年月日	2000年04月10日
入居定員	9名 (9室)
建物構造階数	木造造り1階建ての1階部分
地上階・地下階	地上1階
運営法人	医療法人社団 リラの会

📍 アクセス

東白石駅から9.2km

