

サービス付き高齢者向け住宅 福寿

サービス付き高齢者向け住宅

住所

大阪府大阪市生野区巽北2-13-14



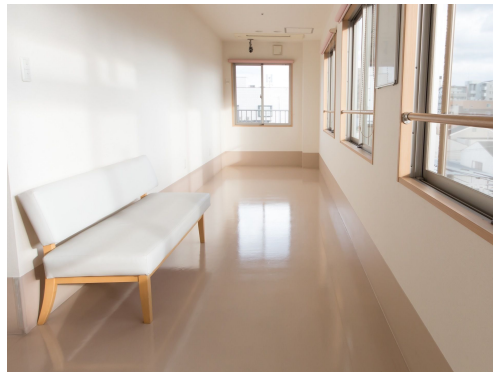
施設に直接お問い合わせ

050-8892-3140

みんなの介護を見たとき必ずお伝えください



リアルタイム更新中!



¥ 料金プラン

| | プラン | タイプ/部屋数/広さ | 入居時費用 | 月額利用料 |
|---|--------|------------------|-------|--------|
| A | A・Bタイプ | 個室 / 46室 / 18.6㎡ | 0万円 | 13.1万円 |
| B | Cタイプ | 個室 / 46室 / 18.6㎡ | 0万円 | 21.7万円 |
| C | Dタイプ | 個室 / 46室 / 18.6㎡ | 0万円 | 20.9万円 |

👤 看護・医療面、感染症面の受け入れ

○受け入れ可 △状況によっては受け入れ可 ✕受け入れ不可

| | | |
|-------------|----------------|--------------|
| ○ 介護食 | ○ 流動食・嚥下食 | ○ リハビリ |
| ○ 糖尿病・インスリン | ○ 胃ろう | ○ 鼻腔・経管栄養 |
| ○ ストーマ・人工肛門 | ○ 在宅酸素療法 | △ 人工呼吸器 |
| ○ 褥瘡・床ずれ | ○ たん吸引 | ○ 人工透析 |
| △ 気管切開 | △ 中心静脈栄養 (IVH) | ○ カテーテル・尿管 |
| ○ ペースメーカー | ✕ ALS | ○ 誤嚥性肺炎 |
| ○ 喘息・気管支炎 | ○ アルツハイマー | ○ 脳血管性認知症 |
| △ ピック病 | ○ レビー小体型認知症 | ○ パーキンソン病 |
| ○ 廃用症候群 | ○ うつ・鬱病 | ○ 統合失調症 |
| ○ リウマチ・関節症 | ○ 骨折・骨粗しょう症 | ○ 脳梗塞・クモ膜下出血 |
| ○ 心筋梗塞・狭心症 | ○ がん・末期癌 | ○ 肝炎 |
| ✕ 結核 | ○ 疥癬 (かいせん) | ✕ 梅毒 (ばいどく) |
| ✕ HIV | △ MRSA | |

※この情報は2026年05月11日時点の情報です。各種情報は現状と異なる可能性があります。

サービス付き高齢者向け住宅 福寿

みんなの介護

🏠 居室設備

温水洗浄機能付トイレ・洗面台・エアコン・緊急コール・カーテン・ミニキッチンなど

🏠 共用施設設備

あり

🏠 入居条件

要支援
1~2

要介護
1~5

年齢
相談可

認知症
相談可

保証人
相談可

生活
保護
対応可

全国
対応

🏠 こだわり・特徴

即入居
可

口コミ
評判

低価格
プラン

入居金
0円

体験
入居

病院
クリニック
併設

訪問
看護

日中
看護師
常駐

24H
介護士
常駐

夜間
有人

終身
利用可

看取り
対応可

二人部屋
夫婦
入居可

個室
あり

居室
キッチン
付き

居室
トイレ
付き

介護
ベッド
付き

ナース
コール

口腔
ケア

理容室
サービス

施設内
手作りの
食事

レク
毎日

カラ
オケ

囲碁
将棋

園芸
庭園

館内
禁煙

交通
便利

☰ 施設概要

| | |
|---------|-------------|
| 開設年月日 | 2016年04月01日 |
| 入居定員 | 56名 (51室) |
| 建物構造階数 | 5 階建 |
| 地上階・地下階 | 地上5階 |
| 運営法人 | 医療法人 福寿会 |

📍 アクセス

北巽駅から0.4km、小路駅から0.9km、今里駅から1.1km

