

ニチイホーム渋谷本町

サービス付き高齢者向け住宅

住所

東京都渋谷区本町4-49-15



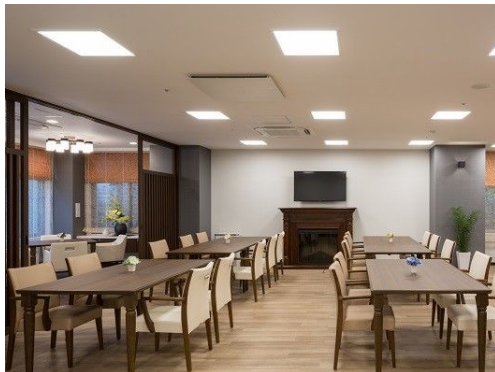
施設に直接お問い合わせ

050-8891-1215

みんなの介護を見たとき必ずお伝えください



リアルタイム更新中!



👤 看護・医療面、感染症面の受け入れ

○受け入れ可 △状況によっては受け入れ可 ✕受け入れ不可

○ 介護食	○ 流動食・嚥下食	○ リハビリ
○ 糖尿病・インスリン	○ 胃ろう	✕ 鼻腔・経管栄養
○ ストーマ・人工肛門	○ 在宅酸素療法	△ 人工呼吸器
△ 褥瘡・床ずれ	○ たん吸引	○ 人工透析
△ 気管切開	✕ 中心静脈栄養 (IVH)	○ カテーテル・尿管
○ ペースメーカー	✕ ALS	△ 誤嚥性肺炎
○ 喘息・気管支炎	○ アルツハイマー	○ 脳血管性認知症
○ ピック病	○ レビー小体型認知症	○ パーキンソン病
○ 廃用症候群	○ うつ・鬱病	○ 統合失調症
○ リウマチ・関節症	○ 骨折・骨粗しょう症	○ 脳梗塞・クモ膜下出血
○ 心筋梗塞・狭心症	○ がん・末期癌	○ 肝炎
△ 結核	△ 疥癬 (かいせん)	△ 梅毒 (ばいどく)
✕ HIV	△ MRSA	

¥ 料金プラン

	プラン	タイプ/部屋数/広さ	入居時費用	月額利用料
A	一部前払いプラン	個室 / - / -	980万円	24.7万円
B	月払いプラン	個室 / - / -	62.8万円	45.1万円

「特定施設入居者生活介護」における介護保険自己負担額

	要支援1	要支援2	要介護1	要介護2	要介護3	要介護4	要介護5
1割負担	5,485円	11,479円	17,827円	20,015円	22,335円	24,455円	26,741円
2割負担	10,970円	22,958円	35,654円	40,030円	44,669円	48,909円	53,482円
3割負担	16,455円	34,437円	53,481円	60,044円	67,003円	73,363円	80,223円

※この情報は2026年04月27日時点の情報です。各種情報は現状と異なる可能性があります。

🏠 居室設備

介護用電動ベッド（寝具付）、ナースコール、車いす対応洗面台、温水洗浄機能付トイレ、クローゼット、メモリーボックス、下足入れ、カーテン（レース・ドレープ）、エアコン

🏠 共用施設設備

多目的スペース、洗面設備、洗濯室、汚物処理室、健康管理室、応接室、談話スペース、エレベーター等

🏠 入居条件

自立

要支援
1~2

要介護
1~5

60
歳以上

認知症
重度可

保証人
相談可

生活
保護
不可

全国
対応

🏠 こだわり・特徴

即入居
可

口コミ
評判

体験
入居

日中
看護師
常駐

24H
介護士
常駐

夜間
有人

理学
療法士

終身
利用可

看取り
対応可

個室
あり

居室
トイレ
付き

居室
家具
付き

介護
ベッド
付き

ナース
コール

リハビリ室
あり

機械浴
特殊浴

口腔
ケア

理容室
サービス

施設内
手作りの
食事

レク
毎日

館内
禁煙

アルコール
可

交通
便利

オンライン
見学可

☰ 施設概要

開設年月日	2019年10月01日
入居定員	44名（44室）
建物構造階数	4階建
地上階・地下階	地上4階
運営法人	株式会社 ニチイケアパレス

📍 アクセス

西新宿五丁目駅から徒歩0.6km、中野新橋駅から徒歩0.7km、初台駅から徒歩1km

