


## サービス付き高齢者向け住宅 グランドホームはたごまち

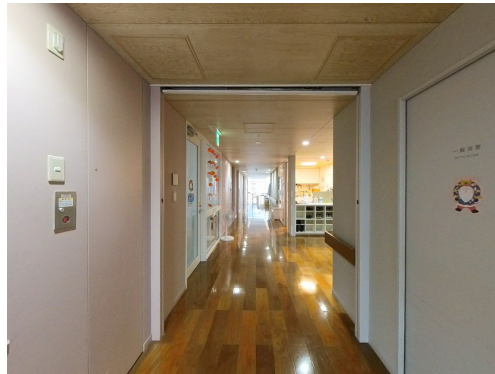
サービス付き高齢者向け住宅

住所 山形県山形市旅籠町1-7-23

施設に直接お問い合わせ  
**050-8891-4108**  
 みんなの介護を見たとき必ずお伝えください



リアルタイム更新中!



### ¥ 料金プラン

|   | プラン  | タイプ/部屋数/広さ        | 入居時費用  | 月額利用料  |
|---|------|-------------------|--------|--------|
| A | Aタイプ | 個室 / 4室 / 18.32㎡  | 15.9万円 | 15.9万円 |
| B | Bタイプ | 個室 / 11室 / 18.69㎡ | 15.9万円 | 15.9万円 |
| C | Cタイプ | 個室 / 3室 / 18.77㎡  | 15.9万円 | 15.9万円 |

### 「在宅介護サービス」における介護保険自己負担額

|      | 要支援1    | 要支援2    | 要介護1    | 要介護2    | 要介護3    | 要介護4    | 要介護5    |
|------|---------|---------|---------|---------|---------|---------|---------|
| 1割負担 | 5,032円  | 10,531円 | 16,765円 | 19,705円 | 27,048円 | 30,938円 | 36,217円 |
| 2割負担 | 10,064円 | 21,062円 | 33,530円 | 39,410円 | 54,096円 | 61,876円 | 72,434円 |

### 👤 看護・医療面、感染症面の受け入れ

○受け入れ可 △状況によっては受け入れ可 ✕受け入れ不可

|             |                |                |
|-------------|----------------|----------------|
| ○ 介護食       | △ 流動食・嚥下食      | △ リハビリ         |
| △ 糖尿病・インスリン | △ 胃ろう          | △ 鼻腔・経管栄養      |
| △ ストーマ・人工肛門 | ○ 在宅酸素療法       | △ 人工呼吸器        |
| △ 褥瘡・床ずれ    | △ たん吸引         | △ 人工透析         |
| △ 気管切開      | △ 中心静脈栄養 (IVH) | △ カテーテル・尿管バルーン |
| ○ ペースメーカー   | △ ALS          | △ 誤嚥性肺炎        |
| △ 喘息・気管支炎   | △ アルツハイマー      | △ 脳血管性認知症      |
| △ ピック病      | △ レビー小体型認知症    | △ パーキンソン病      |
| ○ 廃用症候群     | △ うつ・鬱病        | △ 統合失調症        |
| ○ リウマチ・関節症  | ○ 骨折・骨粗しょう症    | ○ 脳梗塞・クモ膜下出血   |
| ○ 心筋梗塞・狭心症  | △ がん・末期癌       | △ 肝炎           |
| △ 結核        | △ 疥癬 (かいせん)    | △ 梅毒 (ばいどく)    |
| △ HIV       | △ MRSA         |                |

※この情報は2026年04月13日時点の情報です。各種情報は現状と異なる可能性があります。

|      |         |         |         |         |         |         |          |
|------|---------|---------|---------|---------|---------|---------|----------|
| 3割負担 | 15,096円 | 31,593円 | 50,295円 | 59,115円 | 81,144円 | 92,814円 | 108,651円 |
|------|---------|---------|---------|---------|---------|---------|----------|

# サービス付き高齢者向け住宅 グランドホームはたごまち みんなの介護

## 🏠 居室設備

トイレ ・ カーテン ・ 緊急コール ・ ウォシュレット ・ エアコン ・ 電話回線 ・ 洗面台 ・ 収納 ・ ケーブルTV引込み ・ キッチン

## 🏠 共用施設設備

エレベーター ・ キッチン

## 👤 入居条件

- 自立
- 要支援 1~2
- 要介護 1~5
- 60歳以上
- 認知症相談可
- 保証人必要
- 全国対応

## 👤 こだわり・特徴

- 口コミ評判
- 病院クリニック併設
- 夜間有人
- 作業療法士
- 手厚い介護
- 二人部屋夫婦入居可
- 個室あり
- 居室キッチン付き
- 居室トイレ付き
- ナースコール
- 機械浴特殊浴
- 理容室サービス
- 交通便利

## ☰ 施設概要

|         |               |
|---------|---------------|
| 開設年月日   | 2010年03月01日   |
| 入居定員    | 20名 (19室)     |
| 建物構造階数  | 4 階建 (地下 1 階) |
| 地上階・地下階 | ・ 地下1階        |
| 運営法人    | 社会医療法人 松柏会    |

## 📍 アクセス

山形駅から1km、北山形駅から1.2km、羽前千歳駅から3.6km

