

京都 京北山国ふるさと園

介護付き有料老人ホーム

住所

京都府京都市右京区京北辻町藤野ノ
元39-1



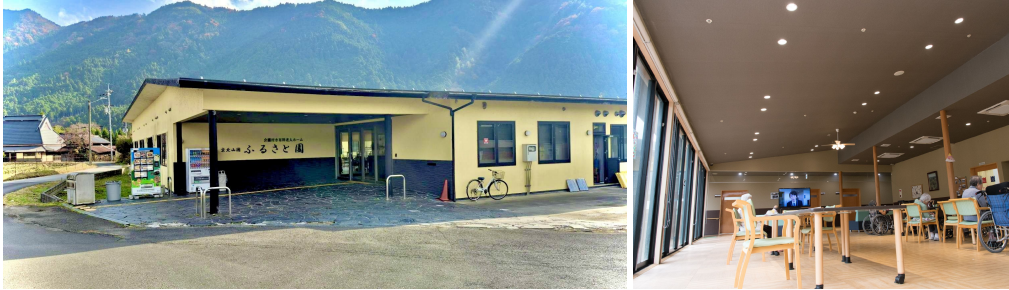
施設に直接お問い合わせ
050-8891-0423

みんなの介護を見たとき必ずお伝えください



空室状況

リアルタイム更新中!



¥ 料金プラン

	プラン	タイプ/部屋数/広さ	入居時費用	月額利用料
A	居室 2026年1月～	個室 / 27室 / 18㎡	24万円	16.6万円
B	居室 2025年12月31日まで	個室 / 27室 / 18㎡	24万円	16.1万円

「特定施設入居者生活介護」における介護保険自己負担額

	要支援1	要支援2	要介護1	要介護2	要介護3	要介護4	要介護5
1割負担	5,259円	11,005円	17,091円	19,189円	21,413円	23,445円	25,637円
2割負担	10,517円	22,010円	34,182円	38,377円	42,825円	46,890円	51,274円
3割負担	15,776円	33,015円	51,273円	57,565円	64,237円	70,334円	76,911円

👤 看護・医療面、感染症面の受け入れ

○受け入れ可 △状況によっては受け入れ可 ×受け入れ不可

○ 介護食	○ 流動食・嚥下食	○ リハビリ
× 糖尿病・インスリン	× 胃ろう	× 鼻腔・経管栄養
○ ストーマ・人工肛門	○ 在宅酸素療法	× 人工呼吸器
○ 褥瘡・床ずれ	△ たん吸引	× 人工透析
× 気管切開	× 中心静脈栄養 (IVH)	○ カテーテル・尿管バルーン
○ ペースメーカー	× ALS	○ 誤嚥性肺炎
○ 喘息・気管支炎	○ アルツハイマー	○ 脳血管性認知症
△ ピック病	○ レビー小体型認知症	○ パーキンソン病
○ 廃用症候群	○ うつ・鬱病	△ 統合失調症
○ リウマチ・関節症	○ 骨折・骨粗しょう症	○ 脳梗塞・クモ膜下出血
○ 心筋梗塞・狭心症	○ がん・末期癌	○ 肝炎
△ 結核	× 疥癬 (かいせん)	△ 梅毒 (ばいどく)
× HIV	△ MRSA	

※この情報は2026年04月27日時点の情報です。各種情報は現状と異なる可能性があります。

🏠 居室設備

温水洗浄機能付トイレ・洗面・エアコン・照明・緊急コール・テレビ配線・電話回線

🏠 共用施設設備

食堂兼機能訓練室・一般浴室・介護浴室・特殊浴室・洗濯室・健康管理室・駐車場など

🏠 入居条件

- 要介護 1～5
- 65 歳以上
- 認知症 重度可
- 保証人 相談可
- 生活 保護 不
- 全国 対応

🏠 こだわり・特徴

- 即入居 可
- 口コミ 評判
- 体験 入居
- 日中 看護師 常駐
- 24H 介護士 常駐
- 夜間 有人
- 終身 利用可
- 看取り 対応可
- 個室 あり
- 居室 トイレ 付き
- 介護 ベッド 付き
- ナース コール
- リハビリ室 あり
- 機械浴 特殊浴
- 口腔 ケア
- 理容室 サービス
- 施設内 手作りの 食事
- カラ オケ
- 囲碁 将棋
- 館内 禁煙

☰ 施設概要

開設年月日	2013年02月15日
入居定員	27名 (27室)
建物構造階数	
地上階・地下階	地上1階
運営法人	特定非営利活動法人 介護施設ふるさと園

📍 アクセス

