

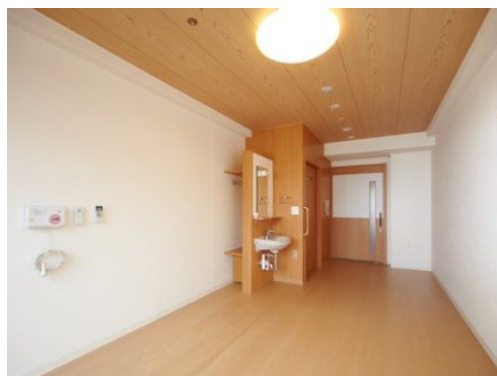
## 【リハビリ特化型ナーシングホーム】スー パー・コート三国 介護付き有料老人ホーム

住所 大阪府大阪市淀川区新高4-4-7  
 施設に直接お問い合わせ  
**050-2018-6917**  
 みんなの介護を見たとき必ずお伝えください



空き状況

リアルタイム更新中!



### ¥ 料金プラン

	プラン	タイプ/部屋数/広さ	入居時費用	月額利用料
A	個室プラン	個室 / 70室 / 18.27㎡	0万円	14.5万円

### 「特定施設入居者生活介護」における介護保険自己負担額

	要支援1	要支援2	要介護1	要介護2	要介護3	要介護4	要介護5
1割負担	5,395円	11,290円	17,533円	19,685円	21,966円	24,051円	26,300円
2割負担	10,789円	22,579円	35,066円	39,369円	43,931円	48,101円	52,599円
3割負担	16,183円	33,868円	52,598円	59,053円	65,896円	72,151円	78,899円

### 👤 看護・医療面、感染症面の受け入れ

○受け入れ可 △状況によっては受け入れ可 ✕受け入れ不可

○ 介護食	○ 流動食・嚥下食	○ リハビリ
○ 糖尿病・インスリン	○ 胃ろう	✕ 鼻腔・経管栄養
○ ストーマ・人工肛門	○ 在宅酸素療法	✕ 人工呼吸器
○ 褥瘡・床ずれ	○ たん吸引	○ 人工透析
✕ 気管切開	✕ 中心静脈栄養 (IVH)	○ カテーテル・尿バルーン
○ ペースメーカー	✕ ALS	○ 誤嚥性肺炎
○ 喘息・気管支炎	○ アルツハイマー	○ 脳血管性認知症
✕ ピック病	○ レビー小体型認知症	○ パーキンソン病
✕ 廃用症候群	○ うつ・鬱病	✕ 統合失調症
○ リウマチ・関節症	○ 骨折・骨粗しょう症	○ 脳梗塞・クモ膜下出血
○ 心筋梗塞・狭心症	△ がん・末期癌	△ 肝炎
△ 結核	△ 疥癬 (かいせん)	△ 梅毒 (ばいどく)
△ HIV	○ MRSA	

※この情報は2026年04月30日時点の情報です。各種情報は現状と異なる可能性があります。

# 【リハビリ特化型ナーシングホーム】 スーパー・コート三国 みんなの介護

## 🏠 居室設備

ナースコール・トイレ・洗面台・エアコン・電機温水器

## 🏠 共用施設設備

エレベーター、E Vホール、洗濯室、便所、汚染処理室、浴室、脱衣所、厨房、機能回復訓練室、玄関、ロビー、エントランスホール、食堂、事務室、看護職員室、スタッフルーム、更衣室、健康管理室

## 👤 入居条件

要支援  
1~2

要介護  
1~5

年齢  
相談可

認知症  
相談可

保証人  
相談可

生活  
保護  
相談可

全国  
対応

## 👤 こだわり・特徴

即入居  
可

口コミ  
評判

低価格  
プラン

入居金  
0円

日中  
看護師  
常駐

24H  
看護師  
常駐

24H  
介護士  
常駐

夜間  
有人

理学  
療法士

終身  
利用可

看取り  
対応可

個室  
あり

居室  
トイレ  
付き

介護  
ベッド  
付き

ナース  
コール

機械浴  
特殊浴

口腔  
ケア

理容室  
サービス

天然  
温泉

施設内  
手作りの  
食事

レク  
毎日

カラ  
オケ

館内  
禁煙

交通  
便利

## ☰ 施設概要

開設年月日	2010年05月01日
入居定員	68名（68室）
建物構造階数	
地上階・地下階	地上3階
運営法人	株式会社 スーパー・コート

## 📍 アクセス

三国駅から0.6km、神崎川駅から0.6km、十三駅から1.5km

