

## 有料老人ホーム ・ ラポート

介護付き有料老人ホーム



住所 大阪府泉佐野市長滝3735-1

施設に直接お問い合わせ

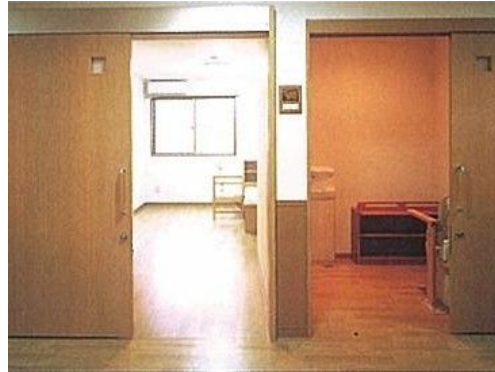
**050-2017-3885**

みんなの介護を見たとき必ずお伝えください



空き状況

リアルタイム更新中!



### ¥ 料金プラン

|   | プラン  | タイプ/部屋数/広さ        | 入居時費用 | 月額利用料  |
|---|------|-------------------|-------|--------|
| A | プランA | 個室 / 10室 / 13.02㎡ | 20万円  | 10.7万円 |

### 「特定施設入居者生活介護」における介護保険自己負担額

|      | 要支援1    | 要支援2    | 要介護1    | 要介護2    | 要介護3    | 要介護4    | 要介護5    |
|------|---------|---------|---------|---------|---------|---------|---------|
| 1割負担 | 5,168円  | 10,816円 | 16,797円 | 18,858円 | 21,044円 | 23,041円 | 25,196円 |
| 2割負担 | 10,336円 | 21,631円 | 33,594円 | 37,716円 | 42,087円 | 46,082円 | 50,391円 |
| 3割負担 | 15,504円 | 32,447円 | 50,390円 | 56,574円 | 63,130円 | 69,123円 | 75,587円 |

### 👤 看護・医療面、感染症面の受け入れ

○受け入れ可 △状況によっては受け入れ可 ✕受け入れ不可

|             |                |                |
|-------------|----------------|----------------|
| △ 介護食       | △ 流動食・嚥下食      | ○ リハビリ         |
| △ 糖尿病・インスリン | △ 胃ろう          | △ 鼻腔・経管栄養      |
| △ ストーマ・人工肛門 | △ 在宅酸素療法       | △ 人工呼吸器        |
| △ 褥瘡・床ずれ    | △ たん吸引         | △ 人工透析         |
| △ 気管切開      | △ 中心静脈栄養 (IVH) | △ カテーテル・尿管バルーン |
| △ ペースメーカー   | △ ALS          | △ 誤嚥性肺炎        |
| △ 喘息・気管支炎   | △ アルツハイマー      | △ 脳血管性認知症      |
| △ ピック病      | △ レビー小体型認知症    | △ パーキンソン病      |
| △ 廃用症候群     | △ うつ・鬱病        | △ 統合失調症        |
| △ リウマチ・関節症  | △ 骨折・骨粗しょう症    | △ 脳梗塞・クモ膜下出血   |
| △ 心筋梗塞・狭心症  | △ がん・末期癌       | △ 肝炎           |
| △ 結核        | △ 疥癬 (かいせん)    | △ 梅毒 (ばいどく)    |
| △ HIV       | △ MRSA         |                |

※この情報は2026年04月20日時点の情報です。各種情報は現状と異なる可能性があります。

## 🏠 居室設備

## 🏠 共用施設設備

食堂兼機能訓練室及び談話室（和室）兼用。

## 👤 入居条件

自立

要支援  
1～2

要介護  
1～5

年齢  
相談可

認知症  
相談可

保証人  
相談可

生活  
保護  
相談可

全国  
対応

## 👤 こだわり・特徴

即入居  
可

低価格  
プラン

体験  
入居

ショート  
ステイ  
可

日中  
看護師  
常駐

24H  
介護士  
常駐

夜間  
有人

終身  
利用可

看取り  
対応可

個室  
あり

居室  
トイレ  
付き

ナース  
コール

リハビリ室  
あり

機械浴  
特殊浴

理容室  
サービス

## ☰ 施設概要

|         |             |
|---------|-------------|
| 開設年月日   | 2005年10月01日 |
| 入居定員    | 10名（10室）    |
| 建物構造階数  |             |
| 地上階・地下階 |             |
| 運営法人    | 社会福祉法人 常茂恵会 |

## 📍 アクセス

日根野駅から1.4km、長滝駅から1.5km、羽倉崎駅から1.7km

