


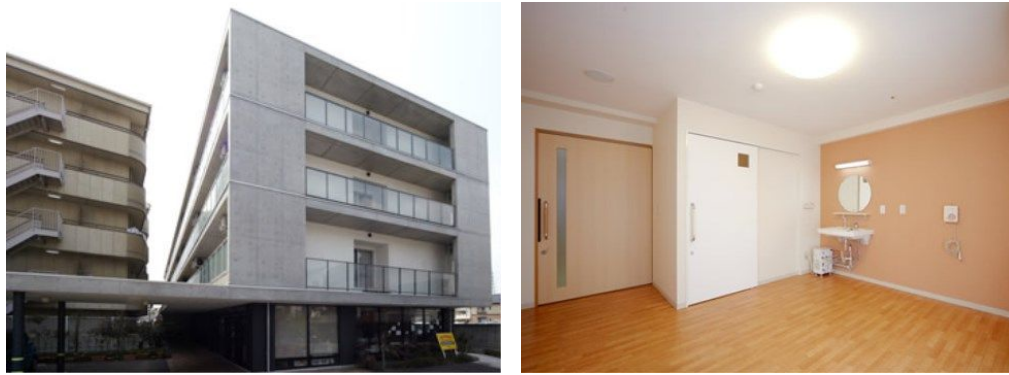
スーパー・コート大東 介護付き有料老人ホーム

住所 大阪府大東市扇町13-1

施設に直接お問い合わせ
050-8892-5723
 みんなの介護を見たとき必ずお伝えください



空き状況
リアルタイム更新中!



¥ 料金プラン

プラン	タイプ/部屋数/広さ	入居時費用	月額利用料
A 個室プラン	個室 / 70室 / 16㎡	0万円	18.7万円

「特定施設入居者生活介護」における介護保険自己負担額

	要支援1	要支援2	要介護1	要介護2	要介護3	要介護4	要介護5
1割負担	5,375円	11,248円	17,468円	19,611円	21,884円	23,961円	26,202円
2割負担	10,749円	22,495円	34,935円	39,222円	43,767円	47,922円	52,403円
3割負担	16,123円	33,742円	52,402円	58,832円	65,650円	71,882円	78,604円

👤 看護・医療面、感染症面の受け入れ

○受け入れ可 △状況によっては受け入れ可 ✕受け入れ不可

○ 介護食	○ 流動食・嚥下食	○ リハビリ
○ 糖尿病・インスリン	△ 胃ろう	✕ 鼻腔・経管栄養
○ ストーマ・人工肛門	○ 在宅酸素療法	✕ 人工呼吸器
△ 褥瘡・床ずれ	△ たん吸引	○ 人工透析
✕ 気管切開	✕ 中心静脈栄養 (IVH)	○ カテーテル・尿管バルーン
○ ペースメーカー	✕ ALS	△ 誤嚥性肺炎
△ 喘息・気管支炎	○ アルツハイマー	○ 脳血管性認知症
○ ピック病	○ レビー小体型認知症	○ パーキンソン病
△ 廃用症候群	△ うつ・鬱病	△ 統合失調症
○ リウマチ・関節症	○ 骨折・骨粗しょう症	○ 脳梗塞・クモ膜下出血
○ 心筋梗塞・狭心症	△ がん・末期癌	△ 肝炎
△ 結核	△ 疥癬 (かいせん)	△ 梅毒 (ばいどく)
△ HIV	○ MRSA	

※この情報は2026年05月02日時点の情報です。各種情報は現状と異なる可能性があります。

🏠 居室設備

ナースコール・独立洗面台・トイレ（車イス対応）・エアコン

🏠 共用施設設備

エレベーター・EVホール・洗濯室・便所・汚物処理室・浴室・脱衣室・厨房・機能回復訓練室・玄関・ロビー・エントランスホール・食堂・事務室・スタッフルーム・更衣室・健康管理室

👤 入居条件

- 要支援 1~2
- 要介護 1~5
- 年齢 相談可
- 認知症 相談可
- 保証人 必要
- 生活 保護 不
- 全国 対応

👤 こだわり・特徴

- 口コミ 評判
- 入居金 0円
- 日中 看護師 常駐
- 24H 介護士 常駐
- 夜間 有人
- 終身 利用可
- 看取り 対応可
- 個室 あり
- 居室 トイレ 付き
- ナース コール
- 機械浴 特殊浴
- 口腔 ケア
- 理容室 サービス
- 天然 温泉
- レク 毎日
- 館内 禁煙
- 交通 便利

☰ 施設概要

開設年月日	2006年08月01日
入居定員	70名（70室）
建物構造階数	
地上階・地下階	地上4階
運営法人	株式会社 スーパー・コート

📍 アクセス

住道駅から0.5km、鴻池新田駅から2.1km、吉田駅から2.4km

