

湖郷の彩風彦根

介護付き有料老人ホーム

住所 滋賀県彦根市松原町網代口1435-13

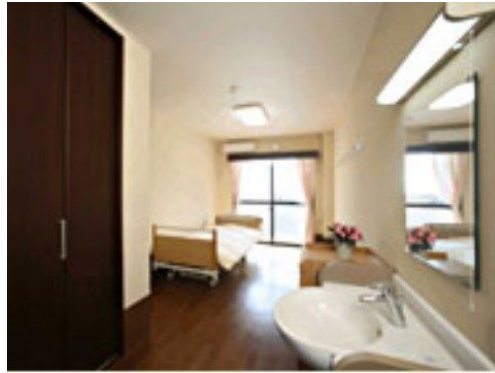


施設に直接お問い合わせ
050-8891-7930

みんなの介護を見たとき必ずお伝えください



リアルタイム更新中!



👤 看護・医療面、感染症面の受け入れ

○受け入れ可 △状況によっては受け入れ可 ✕受け入れ不可

○ 介護食	△ 流動食・嚥下食	○ リハビリ
○ 糖尿病・インスリン	○ 胃ろう	○ 鼻腔・経管栄養
○ ストーマ・人工肛門	○ 在宅酸素療法	○ 人工呼吸器
○ 褥瘡・床ずれ	○ たん吸引	✕ 人工透析
○ 気管切開	△ 中心静脈栄養 (IVH)	○ カテーテル・尿バルーン
○ ペースメーカー	○ ALS	○ 誤嚥性肺炎
○ 喘息・気管支炎	○ アルツハイマー	○ 脳血管性認知症
△ ピック病	○ レビー小体型認知症	○ パーキンソン病
○ 廃用症候群	△ うつ・鬱病	△ 統合失調症
○ リウマチ・関節症	○ 骨折・骨粗しょう症	○ 脳梗塞・クモ膜下出血
○ 心筋梗塞・狭心症	○ がん・末期癌	○ 肝炎
○ 結核	✕ 疥癬 (かいせん)	○ 梅毒 (ばいどく)
○ HIV	△ MRSA	

¥ 料金プラン

プラン	タイプ/部屋数/広さ	入居時費用	月額利用料
A 基本プラン	個室 / 74室 / 13.25~21.09㎡	0万円	18.8万円

「特定施設入居者生活介護」における介護保険自己負担額

	要支援1	要支援2	要介護1	要介護2	要介護3	要介護4	要介護5
1割負担	5,168円	10,816円	16,797円	18,858円	21,044円	23,041円	25,196円
2割負担	10,336円	21,631円	33,594円	37,716円	42,087円	46,082円	50,391円
3割負担	15,504円	32,447円	50,390円	56,574円	63,130円	69,123円	75,587円

※この情報は2026年04月27日時点の情報です。各種情報は現状と異なる可能性があります。

🏠 居室設備

エアコン・洗面台・トイレ（2階のみ）・収納・ナースコール

🏠 共用施設設備

自動販売機、エレベーター、面談スペース（1F）、玄関、廊下、談話スペース（2F）、駐車場、駐輪場、中庭、セコムシステム（防犯カメラ、電子錠）

👤 入居条件

要支援
1～2

要介護
1～5

65
歳以上

認知症
相談可

保証人
必要

生活
保護不

全国
対応

👤 こだわり・特徴

口コミ
評判

入居金
0円

体験
入居

日中
看護師
常駐

24H
看護師
常駐

24H
介護士
常駐

夜間
有人

理学
療法士

終身
利用可

看取り
対応可

二人部屋
夫婦
入居可

個室
あり

居室
トイレ
付き

介護
ベッド
付き

ナース
コール

ネット
利用可

リハビリ室
あり

機械浴
特殊浴

口腔
ケア

施設内
手作りの
食事

カラ
オケ

館内
禁煙

☰ 施設概要

開設年月日	2000年04月01日
入居定員	74名（74室）
建物構造階数	
地上階・地下階	地上4階
運営法人	日本シニアライフ 株式会社

📍 アクセス

フジテック前駅から2.8km、鳥居本駅から3km、彦根駅から3km

