

ロングライフ・クイーンズ静岡呉服町 介護付き有料老人ホーム



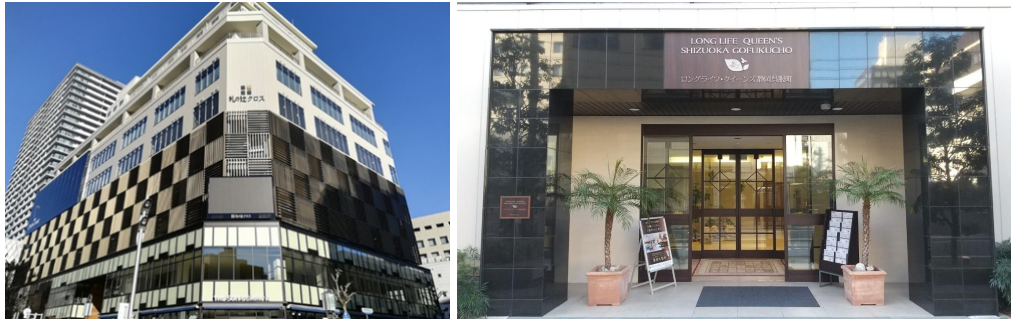
住所 静岡県静岡市葵区呉服町1-30

施設に直接お問い合わせ
050-8892-4055

みんなの介護を見たとき必ずお伝えください



リアルタイム更新中!



¥ 料金プラン

	プラン	タイプ/部屋数/広さ	入居時費用	月額利用料
A	プランA (マンション801-812)	個室 / 10室 / 29.3~30.2㎡	2,400万円	27.9万円
B	プランB (マンション1102・1103・1105・1106・・・)	個室 / 12室 / 26.3~26.9㎡	2,800万円	27.9万円
C	プランC (マンションS11・S13・S15・1011・1・・・)	個室 / 12室 / 35.3~39.9㎡	2,600万円	29.2万円

「特定施設入居者生活介護」における介護保険自己負担額

	要支援1	要支援2	要介護1	要介護2	要介護3	要介護4	要介護5
1割負担	5,168円	10,816円	16,797円	18,858円	21,044円	23,041円	25,196円
2割負担	10,336円	21,631円	33,594円	37,716円	42,087円	46,082円	50,391円
3割負担	15,504円	32,447円	50,390円	56,574円	63,130円	69,123円	75,587円

👤 看護・医療面、感染症面の受け入れ

○受け入れ可 △状況によっては受け入れ可 ✕受け入れ不可

○ 介護食	○ 流動食・嚥下食	○ リハビリ
△ 糖尿病・インスリン	△ 胃ろう	✕ 鼻腔・経管栄養
○ ストーマ・人工肛門	○ 在宅酸素療法	✕ 人工呼吸器
△ 褥瘡・床ずれ	△ たん吸引	○ 人工透析
✕ 気管切開	△ 中心静脈栄養 (IVH)	○ カテーテル・尿管
○ ペースメーカー	○ ALS	○ 誤嚥性肺炎
○ 喘息・気管支炎	○ アルツハイマー	○ 脳血管性認知症
△ ピック病	○ レビー小体型認知症	○ パーキンソン病
○ 廃用症候群	△ うつ・鬱病	△ 統合失調症
○ リウマチ・関節症	○ 骨折・骨粗しょう症	△ 脳梗塞・クモ膜下出血
○ 心筋梗塞・狭心症	○ がん・末期癌	△ 肝炎
△ 結核	✕ 疥癬 (かいせん)	△ 梅毒 (ばいどく)
△ HIV	△ MRSA	

※この情報は2026年04月14日時点の情報です。各種情報は現状と異なる可能性があります。

🏠 居室設備

トイレ・洗面・緊急通報装置・収納・キッチン・浴室・庭など 居室により異なります。

🏠 共用施設設備

ロビー・フロント・談話室・シアタールーム・和食レストラン・ライブラリールーム・テラス・トランクルーム・リラクゼーションルーム

🏠 入居条件

- 自立
- 要支援 1~2
- 要介護 1~5
- 年齢 相談可
- 認知症 相談可
- 保証人 相談可
- 生活保護 不可
- 全国 対応

🏠 こだわり・特徴

- 即入居可
- 口コミ 評判
- 高級 プレミアム
- 体験 入居
- ショートステイ 可
- 訪問 看護
- 日中 看護師 常駐
- 24H 介護士 常駐
- 夜間 有人
- 理学 療法士
- 終身 利用可
- 看取り 対応可
- 二人部屋 夫婦 入居可
- 個室 あり
- 居室 キッチン 付き
- 居室 風呂 付き
- 居室 トイレ 付き
- 居室 広い
- ナース コール
- ゲスト ルーム
- リハビリ室 あり
- 機械浴 特殊浴
- 口腔 ケア
- 理容室 サービス
- 施設内 手作りの 食事
- レク 毎日
- カラ オケ
- 麻雀 あり
- 囲碁 将棋
- 園芸 庭園
- 館内 禁煙
- アルコール 可
- 交通 便利
- 外出 自由

☰ 施設概要

開設年月日	2021年09月15日
入居定員	120名（84室）
建物構造階数	
地上階・地下階	地上13階
運営法人	日本ロングライフ 株式会社

📍 アクセス

新静岡駅から0.5km、静岡駅から0.8km、日吉町駅から0.9km

