

ライフコミュニケーション中山 介護付き有料老人ホーム

住所 神奈川県横浜市緑区中山1-17-18



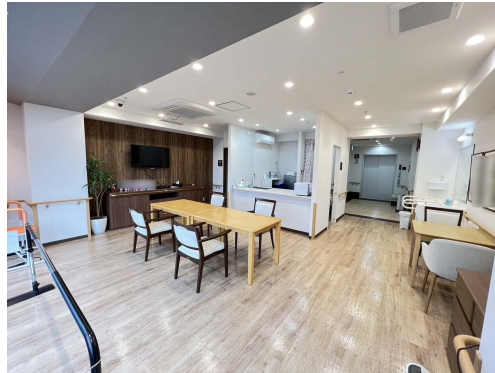
施設に直接お問い合わせ
050-8892-3906

みんなの介護を見たとき必ずお伝えください



空き状況

リアルタイム更新中!



¥ 料金プラン

	プラン	タイプ/部屋数/広さ	入居時費用	月額利用料
A	前払金0円プラン	個室 / 54室 / 16.98㎡	0万円	32.2万円
B	前払金プラン①	個室 / 54室 / 16.98㎡	300万円	27.2万円
C	前払金プラン②	個室 / 54室 / 16.98㎡	600万円	22.2万円

「特定施設入居者生活介護」における介護保険自己負担額

	要支援1	要支援2	要介護1	要介護2	要介護3	要介護4	要介護5
1割負担	5,395円	11,290円	17,533円	19,685円	21,966円	24,051円	26,300円
2割負担	10,789円	22,579円	35,066円	39,369円	43,931円	48,101円	52,599円
3割負担	16,183円	33,868円	52,598円	59,053円	65,896円	72,151円	78,899円

👤 看護・医療面、感染症面の受け入れ

○受け入れ可 △状況によっては受け入れ可 ✕受け入れ不可

△ 介護食	△ 流動食・嚥下食	○ リハビリ
△ 糖尿病・インスリン	△ 胃ろう	△ 鼻腔・経管栄養
○ ストーマ・人工肛門	△ 在宅酸素療法	△ 人工呼吸器
△ 褥瘡・床ずれ	△ たん吸引	△ 人工透析
△ 気管切開	△ 中心静脈栄養 (IVH)	△ カテーテル・尿バルーン
△ ペースメーカー	△ ALS	△ 誤嚥性肺炎
△ 喘息・気管支炎	△ アルツハイマー	△ 脳血管性認知症
△ ピック病	△ レビー小体型認知症	△ パーキンソン病
△ 廃用症候群	△ うつ・鬱病	△ 統合失調症
△ リウマチ・関節症	△ 骨折・骨粗しょう症	△ 脳梗塞・クモ膜下出血
△ 心筋梗塞・狭心症	○ がん・末期癌	△ 肝炎
△ 結核	△ 疥癬 (かいせん)	△ 梅毒 (ばいどく)
△ HIV	△ MRSA	

※この情報は2026年04月08日時点の情報です。各種情報は現状と異なる可能性があります。

🏠 居室設備

介護ベッド・エアコン・クローゼット・カーテン・照明器具・トイレ・洗面台・緊急コール等

🏠 共用施設設備

応接室・機能訓練コーナー・健康管理室・洗濯室・エレベーター

👤 入居条件

要介護
1～5

65
歳以上

認知症
相談可

生活
保護
不

全国
対応

👤 こだわり・特徴

即入居
可

口コミ
評判

入居金
0円

体験
入居

日中
看護師
常駐

24H
介護士
常駐

夜間
有人

手厚い
介護

終身
利用可

看取り
対応可

個室
あり

居室
トイレ
付き

居室
家具
付き

介護
ベッド
付き

ナース
コール

リハビリ室
あり

機械浴
特殊浴

入浴
週3回

理容室
サービス

カラ
オケ

館内
禁煙

アルコール
可

外出
自由

オンライン
見学可

☰ 施設概要

開設年月日	2020年05月01日
入居定員	54名（54室）
建物構造階数	
地上階・地下階	地上6階
運営法人	株式会社 木下の介護

📍 アクセス

中山駅から0.3km、川和町駅から1.4km、鴨居駅から2.4km

