

ベストライフ希望が丘

介護付き有料老人ホーム

住所 神奈川県横浜市旭区南希望が丘118

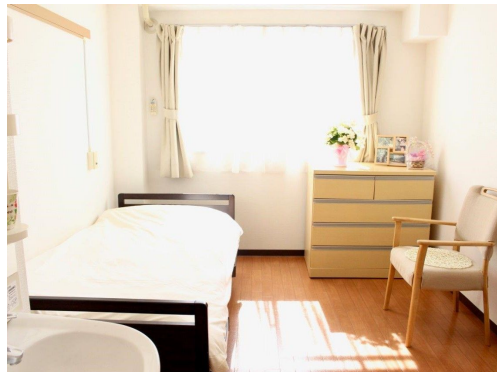


施設に直接お問い合わせ
050-8891-7782

みんなの介護を見たとき必ずお伝えください



リアルタイム更新中!



¥ 料金プラン

	プラン	タイプ/部屋数/広さ	入居時費用	月額利用料
A	Aタイプ	個室 / 56室 / 11.61~12.15㎡	30万円	14.2万円

「特定施設入居者生活介護」における介護保険自己負担額

	要支援1	要支援2	要介護1	要介護2	要介護3	要介護4	要介護5
1割負担	5,395円	11,290円	17,533円	19,685円	21,966円	24,051円	26,300円
2割負担	10,789円	22,579円	35,066円	39,369円	43,931円	48,101円	52,599円
3割負担	16,183円	33,868円	52,598円	59,053円	65,896円	72,151円	78,899円

👤 看護・医療面、感染症面の受け入れ

○受け入れ可 △状況によっては受け入れ可 ✕受け入れ不可

○ 介護食	○ 流動食・嚥下食	△ リハビリ
○ 糖尿病・インスリン	○ 胃ろう	○ 鼻腔・経管栄養
○ ストーマ・人工肛門	○ 在宅酸素療法	○ 人工呼吸器
○ 褥瘡・床ずれ	○ たん吸引	○ 人工透析
△ 気管切開	△ 中心静脈栄養 (IVH)	○ カテーテル・尿管バルーン
○ ペースメーカー	○ ALS	○ 誤嚥性肺炎
○ 喘息・気管支炎	○ アルツハイマー	○ 脳血管性認知症
○ ピック病	○ レビー小体型認知症	○ パーキンソン病
○ 廃用症候群	○ うつ・鬱病	○ 統合失調症
○ リウマチ・関節症	○ 骨折・骨粗しょう症	○ 脳梗塞・クモ膜下出血
○ 心筋梗塞・狭心症	○ がん・末期癌	○ 肝炎
△ 結核	△ 疥癬 (かいせん)	○ 梅毒 (ばいどく)
✕ HIV	○ MRSA	

※この情報は2026年05月11日時点の情報です。各種情報は現状と異なる可能性があります。

🏠 居室設備

エアコン、トイレ、緊急コール、見守りカメラ、洗面台、電動介護ベッド、防火カーテン、防災設備

🏠 共用施設設備

機能訓練コーナー、健康管理室、談話コーナー、洗濯室

👤 入居条件

要介護
1～5

60
歳以上

認知症
重度可

保証人
必要

生活
保護
不

全国
対応

👤 こだわり・特徴

口コミ
評判

低価格
プラン

体験
入居

日中
看護師
常駐

24H
介護士
常駐

夜間
有人

終身
利用可

看取り
対応可

個室
あり

居室
トイレ
付き

居室
家具
付き

介護
ベッド
付き

ナース
コール

リハビリ室
あり

機械浴
特殊浴

口腔
ケア

理容室
サービス

施設内
手作りの
食事

レク
毎日

カラ
オケ

喫煙
スペース

館内
禁煙

アルコール
可

交通
便利

外出
自由

☰ 施設概要

開設年月日	2009年10月01日
入居定員	56名（56室）
建物構造階数	
地上階・地下階	地上3階
運営法人	株式会社 ベストライフ神奈川

📍 アクセス

希望ヶ丘駅から0.7km、三ツ境駅から1.3km、南万騎が原駅から1.7km

