

リハビリホームボンセジュール茅ヶ崎

介護付き有料老人ホーム

住所

神奈川県茅ヶ崎市南湖1-10-21



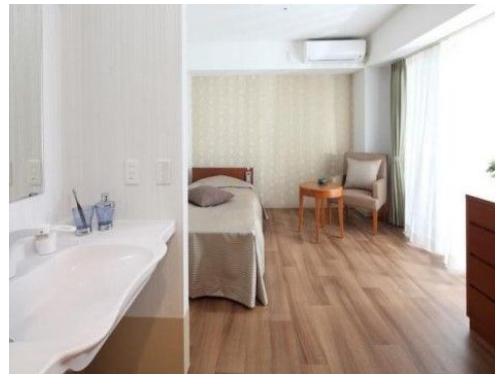
施設に直接お問い合わせ

050-8891-2860

みんなの介護を見たとき必ずお伝えください



リアルタイム更新中!



👤 看護・医療面、感染症面の受け入れ

○受け入れ可 △状況によっては受け入れ可 ✕受け入れ不可

○ 介護食	○ 流動食・嚥下食	○ リハビリ
△ 糖尿病・インスリン	✕ 胃ろう	✕ 鼻腔・経管栄養
○ ストーマ・人工肛門	△ 在宅酸素療法	✕ 人工呼吸器
○ 褥瘡・床ずれ	△ たん吸引	△ 人工透析
△ 気管切開	✕ 中心静脈栄養 (IVH)	○ カテーテル・尿バルーン
○ ペースメーカー	△ ALS	△ 誤嚥性肺炎
△ 喘息・気管支炎	○ アルツハイマー	○ 脳血管性認知症
○ ピック病	○ レビー小体型認知症	○ パーキンソン病
○ 廃用症候群	○ うつ・鬱病	○ 統合失調症
○ リウマチ・関節症	○ 骨折・骨粗しょう症	○ 脳梗塞・クモ膜下出血
○ 心筋梗塞・狭心症	○ がん・末期癌	△ 肝炎
△ 結核	△ 疥癬 (かいせん)	△ 梅毒 (ばいどく)
△ HIV	△ MRSA	

¥ 料金プラン

	プラン	タイプ/部屋数/広さ	入居時費用	月額利用料
A	入居金型プランa方式Aタイプ (18㎡~18㎡) 1名利用の場合	個室 / - / 18㎡	318万円	28.2万円
B	入居金型プラン基本方式Aタイプ (18㎡~18㎡) 1名利用の場合...	個室 / - / 18㎡	498万円	25.2万円
C	入居金型プランb方式Aタイプ (18㎡~18㎡) 1名利用の場合	個室 / - / 18㎡	678万円	22.2万円

※この情報は2026年05月13日時点の情報です。各種情報は現状と異なる可能性があります。

🏠 居室設備

テレビ配線、ナースコール、温水洗浄機能付トイレ、介護用電動ベッド、洗面、電話配線、冷暖房設備 ※すべての居室にない設備もございます。

🏠 共用施設設備

ウッドデッキ、ゲストルーム、ダイニングルーム兼機能訓練室、ファミリールーム、機能訓練スペース、健康管理室兼事務室、洗濯コーナー、談話スペース、浴室

👤 入居条件

自立

要支援
1~2

要介護
1~5

65
歳以上

認知症
相談可

保証人
必要

全国
対応

👤 こだわり・特徴

即入居
可

体験
入居

日中
看護師
常駐

24H
介護士
常駐

夜間
有人

手厚い
介護

個室
あり

居室
トイレ
付き

介護
ベッド
付き

ナース
コール

リハビリ室
あり

口腔
ケア

施設内
手作りの
食事

アルコール
可

外出
自由

オンライン
見学可

☰ 施設概要

開設年月日	2013年01月01日
入居定員	50名 (50室)
建物構造階数	
地上階・地下階	地上3階
運営法人	株式会社 ベネッセスタイルケア

📍 アクセス

茅ヶ崎駅から1.4km、北茅ヶ崎駅から1.8km、香川駅から3.1km

