

## グランダ武蔵野

介護付き有料老人ホーム

住所 東京都武蔵野市西久保3-5-8

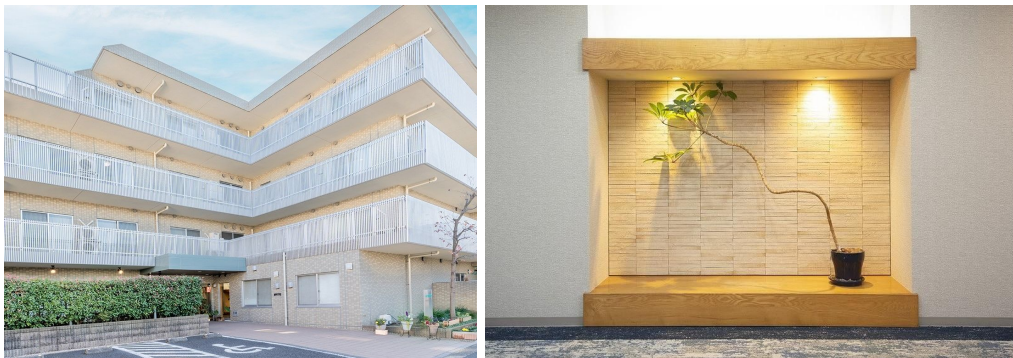


施設に直接お問い合わせ  
**050-8891-2823**

みんなの介護を見たとき必ずお伝えください



リアルタイム更新中!



### ¥ 料金プラン

	プラン	タイプ/部屋数/広さ	入居時費用	月額利用料
A	入居金型プランAタイプ (18㎡~18㎡) 1名利用の場合	個室 / - / 18㎡	1,100万円	28.2万円
B	月額支払型プランAタイプ (18㎡~18㎡) 1名利用の場合	個室 / - / 18㎡	125.4万円	49.1万円
C	入居金型プランBタイプ (36.1㎡~40.1㎡) 1名利用の場合...	個室 / - / 36.1~40.1㎡	2,200万円	30.4万円

### 👤 看護・医療面、感染症面の受け入れ

○受け入れ可 △状況によっては受け入れ可 ✕受け入れ不可

○ 介護食	○ 流動食・嚥下食	○ リハビリ
△ 糖尿病・インスリン	✕ 胃ろう	✕ 鼻腔・経管栄養
○ ストーマ・人工肛門	△ 在宅酸素療法	✕ 人工呼吸器
○ 褥瘡・床ずれ	△ たん吸引	△ 人工透析
△ 気管切開	✕ 中心静脈栄養 (IVH)	○ カテーテル・尿管
○ ペースメーカー	△ ALS	△ 誤嚥性肺炎
△ 喘息・気管支炎	○ アルツハイマー	○ 脳血管性認知症
○ ピック病	○ レビー小体型認知症	○ パーキンソン病
○ 廃用症候群	○ うつ・鬱病	○ 統合失調症
○ リウマチ・関節症	○ 骨折・骨粗しょう症	○ 脳梗塞・クモ膜下出血
○ 心筋梗塞・狭心症	○ がん・末期癌	△ 肝炎
△ 結核	△ 疥癬 (かいせん)	△ 梅毒 (ばいどく)
△ HIV	△ MRSA	

※この情報は2026年04月30日時点の情報です。各種情報は現状と異なる可能性があります。

## 🏠 居室設備

クローゼット、テレビ配線、ナースコール、温水洗浄機能付トイレ、介護用電動ベッド、洗面、電話配線、冷暖房設備 ※すべての居室にない設備もございます。

## 🏠 共用施設設備

ダイニングルーム兼機能訓練室、ティールーム、ファミリールーム、健康管理室兼事務室、浴室

## 🏠 入居条件

自立

要支援  
1~2

要介護  
1~5

65  
歳以上

認知症  
相談可

保証人  
必要

全国  
対応

## 🏠 こだわり・特徴

即入居  
可

高級  
プレミアム

体験  
入居

日中  
看護師  
常駐

24H  
介護士  
常駐

夜間  
有人

手厚い  
介護

二人部屋  
夫婦  
入居可

個室  
あり

居室  
トイレ  
付き

介護  
ベッド  
付き

居室  
広い

ナース  
コール

リハビリ室  
あり

口腔  
ケア

施設内  
手作りの  
食事

アルコール  
可

外出  
自由

オンライン  
見学可

## ☰ 施設概要

開設年月日	2008年01月01日
入居定員	43名 (39室)
建物構造階数	
地上階・地下階	地上4階
運営法人	株式会社 ベネッセスタイルケア

## 📍 アクセス

三鷹駅から0.9km、武蔵境駅から1.8km、吉祥寺駅から1.9km

