

クラーチ・フィエラ鷺ノ宮

介護付き有料老人ホーム

住所 東京都練馬区中村南3-23-18

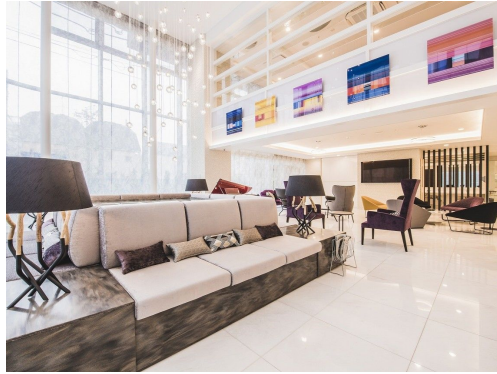


施設に直接お問い合わせ
050-8891-1925

みんなの介護を見たとき必ずお伝えください



リアルタイム更新中!



👤 看護・医療面、感染症面の受け入れ

○受け入れ可 △状況によっては受け入れ可 ×受け入れ不可

○ 介護食	○ 流動食・嚥下食	○ リハビリ
○ 糖尿病・インスリン	○ 胃ろう	× 鼻腔・経管栄養
○ ストーマ・人工肛門	○ 在宅酸素療法	× 人工呼吸器
○ 褥瘡・床ずれ	△ たん吸引	○ 人工透析
△ 気管切開	△ 中心静脈栄養 (IVH)	○ カテーテル・尿バルーン
○ ペースメーカー	△ ALS	○ 誤嚥性肺炎
○ 喘息・気管支炎	○ アルツハイマー	○ 脳血管性認知症
○ ピック病	○ レビー小体型認知症	○ パーキンソン病
○ 廃用症候群	△ うつ・鬱病	△ 統合失調症
○ リウマチ・関節症	○ 骨折・骨粗しょう症	○ 脳梗塞・クモ膜下出血
○ 心筋梗塞・狭心症	○ がん・末期癌	○ 肝炎
△ 結核	△ 疥癬 (かいせん)	△ 梅毒 (ばいどく)
△ HIV	△ MRSA	

¥ 料金プラン

	プラン	タイプ/部屋数/広さ	入居時費用	月額利用料
A	シングル1-A (前払い方式)	個室 / 6室 / 23.1㎡	880万円	25.6万円
B	シングル1-B (前払い方式)	個室 / 12室 / 23.01~23.1㎡	980万円	25.6万円
C	シングル2-A (前払い方式)	個室 / 2室 / 23.1㎡	1,080万円	25.6万円

「特定施設入居者生活介護」における介護保険自己負担額

	要支援1	要支援2	要介護1	要介護2	要介護3	要介護4	要介護5
1割負担	5,485円	11,479円	17,827円	20,015円	22,335円	24,455円	26,741円
2割負担	10,970円	22,958円	35,654円	40,030円	44,669円	48,909円	53,482円
3割負担	16,455円	34,437円	53,481円	60,044円	67,003円	73,363円	80,223円

※この情報は2026年04月27日時点の情報です。各種情報は現状と異なる可能性があります。

🏠 居室設備

介護ベッド、洗面台、収納、トイレ、エアコン、睡眠測定機器、照明、テレビ端子（一部居室に浴室、ミニキッチン）

🏠 共用施設設備

ラウンジ（カフェ）、ヘアサロン、相談室、オフィス（事務室）、健康管理室、一時介護室、アトリエ、茶室、駐車場

🏠 入居条件

要支援
1～2

要介護
1～5

60
歳以上

認知症
相談可

保証人
必要

生活
保護
不可

全国
対応

🏠 こだわり・特徴

即入居
可

口コミ
評判

高級
プレミアム

体験
入居

日中
看護師
常駐

24H
介護士
常駐

夜間
有人

理学
療法士

手厚い
介護

終身
利用可

看取り
対応可

二人部屋
夫婦
入居可

個室
あり

居室
キッチン
付き

居室
風呂
付き

居室
トイレ
付き

居室
家具
付き

介護
ベッド
付き

居室
広い

ナース
コール

ゲスト
ルーム

ネット
利用可

リハビリ室
あり

機械浴
特殊浴

口腔
ケア

理容室
サービス

施設内
手作りの
食事

レク
毎日

カラ
オケ

囲碁
将棋

園芸
庭園

館内
禁煙

アルコール
可

交通
便利

外出
自由

☰ 施設概要

開設年月日	2017年07月01日
入居定員	76名（70室）
建物構造階数	
地上階・地下階	地上4階
運営法人	株式会社 クラーチ

📍 アクセス

中村橋駅から0.8km、鷺ノ宮駅から0.8km、都立家政駅から1km

