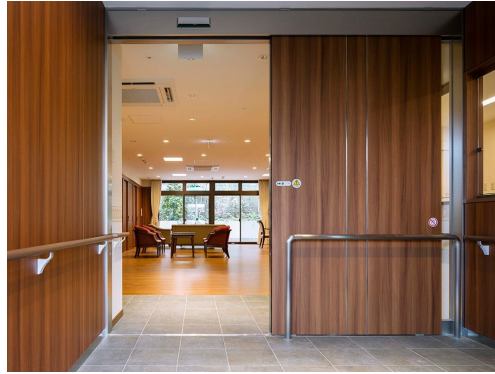


ファミリー・ホスピス高井戸ハウス 介護付き有料老人ホーム

住所 東京都杉並区上高井戸2-11-45
 施設に直接お問い合わせ
050-8891-9135
 みんなの介護を見たとき必ずお伝えください



¥ 料金プラン

	プラン	タイプ/部屋数/広さ	入居時費用	月額利用料
A	タイプ1	個室 / - / 18㎡	22万円	20.6万円

「特定施設入居者生活介護」における介護保険自己負担額

	要支援1	要支援2	要介護1	要介護2	要介護3	要介護4	要介護5
1割負担	5,485円	11,479円	17,827円	20,015円	22,335円	24,455円	26,741円
2割負担	10,970円	22,958円	35,654円	40,030円	44,669円	48,909円	53,482円
3割負担	16,455円	34,437円	53,481円	60,044円	67,003円	73,363円	80,223円

👤 看護・医療面、感染症面の受け入れ

○受け入れ可 △状況によっては受け入れ可 ✕受け入れ不可

△ 介護食	△ 流動食・嚥下食	○ リハビリ
✕ 糖尿病・インスリン	○ 胃ろう	△ 鼻腔・経管栄養
○ ストーマ・人工肛門	△ 在宅酸素療法	△ 人工呼吸器
△ 褥瘡・床ずれ	○ たん吸引	△ 人工透析
△ 気管切開	△ 中心静脈栄養 (IVH)	△ カテーテル・尿管バルーン
△ ペースメーカー	△ ALS	△ 誤嚥性肺炎
△ 喘息・気管支炎	△ アルツハイマー	△ 脳血管性認知症
△ ピック病	△ レビー小体型認知症	△ パーキンソン病
△ 廃用症候群	△ うつ・鬱病	△ 統合失調症
△ リウマチ・関節症	△ 骨折・骨粗しょう症	△ 脳梗塞・クモ膜下出血
△ 心筋梗塞・狭心症	○ がん・末期癌	△ 肝炎
△ 結核	△ 疥癬 (かいせん)	△ 梅毒 (ばいどく)
△ HIV	△ MRSA	

※この情報は2026年04月16日時点の情報です。各種情報は現状と異なる可能性があります。

🏠 居室設備

3モーター電動ベッド、車いす対応トイレ、車いす対応洗面台、エアコン、カーテン、照明、クローゼット、緊急通報装置

🏠 共用施設設備

なし

🏠 入居条件

- 自立
- 要支援 1~2
- 要介護 1~5
- 年齢 相談可
- 認知症 相談可
- 保証人 相談可
- 生活保護 相談可
- 全国 対応

🏠 こだわり・特徴

- 即入居 可
- 口コミ 評判
- 体験 入居
- 日中 看護師 常駐
- 24H 介護士 常駐
- 夜間 有人
- 終身 利用可
- 看取り 対応可
- 個室 あり
- 居室 トイレ 付き
- 居室 家具 付き
- 介護 ベッド 付き
- ナース コール
- リハビリ室 あり
- 機械浴 特殊浴
- 理容室 サービス

☰ 施設概要

開設年月日	2016年05月08日
入居定員	33名 (33室)
建物構造階数	
地上階・地下階	地上2階
運営法人	ファミリー・ホスピス 株式会社

📍 アクセス

芦花公園駅から0.8km、富士見ヶ丘駅から0.8km、高井戸駅から0.9km

