

グランダ四谷

介護付き有料老人ホーム

住所

東京都新宿区四谷本塩町13-11

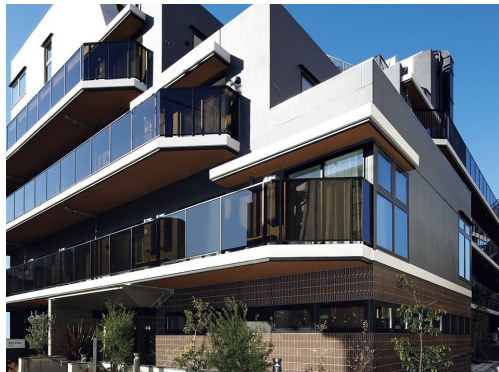


施設に直接お問い合わせ
050-8891-9420

みんなの介護を見たとき必ずお伝えください



リアルタイム更新中!



👤 看護・医療面、感染症面の受け入れ

○受け入れ可 △状況によっては受け入れ可 ✕受け入れ不可

○ 介護食	○ 流動食・嚥下食	○ リハビリ
△ 糖尿病・インスリン	✕ 胃ろう	✕ 鼻腔・経管栄養
○ ストーマ・人工肛門	△ 在宅酸素療法	✕ 人工呼吸器
○ 褥瘡・床ずれ	△ たん吸引	△ 人工透析
△ 気管切開	✕ 中心静脈栄養 (IVH)	○ カテーテル・尿バルーン
○ ペースメーカー	△ ALS	△ 誤嚥性肺炎
△ 喘息・気管支炎	○ アルツハイマー	○ 脳血管性認知症
○ ピック病	○ レビー小体型認知症	○ パーキンソン病
○ 廃用症候群	○ うつ・鬱病	○ 統合失調症
○ リウマチ・関節症	○ 骨折・骨粗しょう症	○ 脳梗塞・クモ膜下出血
○ 心筋梗塞・狭心症	○ がん・末期癌	△ 肝炎
△ 結核	△ 疥癬 (かいせん)	△ 梅毒 (ばいどく)
△ HIV	△ MRSA	

¥ 料金プラン

	プラン	タイプ/部屋数/広さ	入居時費用	月額利用料
A	入居金型プラン基本方式A1タイプ (20.1㎡~20.1㎡) 1名…	個室 / - / 20.1㎡	2,350万円	36万円
B	入居金型プランb方式A1タイプ (20.1㎡~20.1㎡) 1名…	個室 / - / 20.1㎡	2,539万円	32.8万円
C	入居金型プランc方式A1タイプ (20.1㎡~20.1㎡) 1名…	個室 / - / 20.1㎡	2,728万円	29.7万円

※この情報は2026年04月30日時点の情報です。各種情報は現状と異なる可能性があります。

🏠 居室設備

クローゼット、テレビ配線、ナースコール、温水洗浄機能付トイレ、介護用電動ベッド、床暖房、洗面、電話配線、冷暖房設備 ※すべての居室にない設備もございます。

🏠 共用施設設備

ダイニングルーム、ティールーム、テラス、ビューティサロン（各種の外部サービス〔利用者実費負担〕を受けるための部屋）、ファミリールーム、機能訓練室、健康管理室兼事務室、浴室

🏠 入居条件

- 自立
- 要支援
1~2
- 要介護
1~5
- 65
歳以上
- 認知症
相談可
- 保証人
必要
- 全国
対応

🏠 こだわり・特徴

- 高級
プレミアム
- 体験
入居
- 日中
看護師
常駐
- 24H
介護士
常駐
- 夜間
有人
- 手厚い
介護
- 二人部屋
夫婦
入居可
- 個室
あり
- 居室
トイレ
付き
- 介護
ベッド
付き
- 居室
広い
- ナース
コール
- リハビリ室
あり
- 口腔
ケア
- 施設内
手作りの
食事
- アルコール
可
- 交通
便利
- 外出
自由
- オンライン
見学可

☰ 施設概要

開設年月日	2022年03月01日
入居定員	49名（45室）
建物構造階数	
地上階・地下階	・地下1階
運営法人	株式会社 ベネッセスタイルケア

📍 アクセス

四ツ谷駅から0.5km、市ヶ谷駅から0.6km、曙橋駅から0.6km

