

## チャームプレミア目白お留山

介護付き有料老人ホーム

住所

東京都新宿区下落合4-19-5



施設に直接お問い合わせ

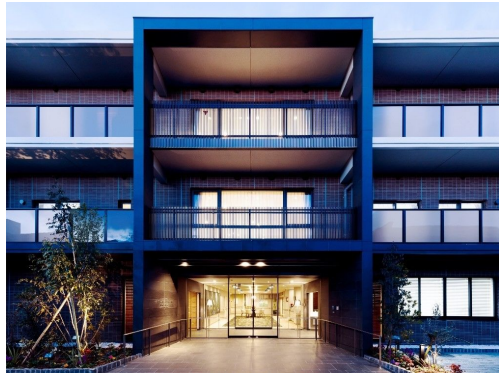
**050-8891-1712**

みんなの介護を見たとき必ずお伝えください



空き状況

リアルタイム更新中!



### ¥ 料金プラン

	プラン	タイプ/部屋数/広さ	入居時費用	月額利用料
A	プラン1 家賃相当額 毎月支払い	個室 / 60室 / 18.3㎡	0万円	51.2万円
B	プラン2 家賃相当額 一部前払い	個室 / 60室 / 18.3㎡	720万円	39.2万円
C	プラン3 家賃相当額 一部前払い	個室 / 60室 / 18.3㎡	1,440万円	27.2万円

### 「特定施設入居者生活介護」における介護保険自己負担額

	要支援1	要支援2	要介護1	要介護2	要介護3	要介護4	要介護5
1割負担	5,485円	11,479円	17,827円	20,015円	22,335円	24,455円	26,741円
2割負担	10,970円	22,958円	35,654円	40,030円	44,669円	48,909円	53,482円
3割負担	16,455円	34,437円	53,481円	60,044円	67,003円	73,363円	80,223円

### 👤 看護・医療面、感染症面の受け入れ

○受け入れ可 △状況によっては受け入れ可 ✕受け入れ不可

○ 介護食	○ 流動食・嚥下食	○ リハビリ
○ 糖尿病・インスリン	○ 胃ろう	△ 鼻腔・経管栄養
○ ストーマ・人工肛門	○ 在宅酸素療法	△ 人工呼吸器
○ 褥瘡・床ずれ	△ たん吸引	○ 人工透析
✕ 気管切開	△ 中心静脈栄養 (IVH)	○ カテーテル・尿管
○ ペースメーカー	△ ALS	○ 誤嚥性肺炎
○ 喘息・気管支炎	○ アルツハイマー	○ 脳血管性認知症
○ ピック病	○ レビー小体型認知症	○ パーキンソン病
○ 廃用症候群	○ うつ・鬱病	○ 統合失調症
○ リウマチ・関節症	○ 骨折・骨粗しょう症	○ 脳梗塞・クモ膜下出血
○ 心筋梗塞・狭心症	○ がん・末期癌	○ 肝炎
△ 結核	△ 疥癬 (かいせん)	○ 梅毒 (ばいどく)
○ HIV	○ MRSA	

※この情報は2026年05月03日時点の情報です。各種情報は現状と異なる可能性があります。

# チャームプレミア目白お留山

みんなの介護

## 🏠 居室設備

トイレ、エアコン、カーテン、クローゼット、ナースコール、温水洗浄機能付きトイレ、照明器具、車椅子対応トイレ、車椅子対応洗面化粧台、電動介護ベッド

## 🏠 共用施設設備

喫茶コーナー、健康管理室、洗濯室、キッチン他

## 👤 入居条件

要支援  
1~2

要介護  
1~5

年齢  
相談可

認知症  
相談可

保証人  
必要

生活  
保護不

全国  
対応

## 👤 こだわり・特徴

即入居  
可

口コミ  
評判

高級  
プレミアム

入居金  
0円

体験  
入居

ショート  
ステイ  
可

日中  
看護師  
常駐

24H  
介護士  
常駐

夜間  
有人

手厚い  
介護

終身  
利用可

看取り  
対応可

個室  
あり

居室  
トイレ  
付き

居室  
家具  
付き

介護  
ベッド  
付き

ナース  
コール

機械浴  
特殊浴

口腔  
ケア

理容室  
サービス

施設内  
手作りの  
食事

レク  
毎日

アルコール  
可

交通  
便利

外出  
自由

オンライン  
見学可

## ☰ 施設概要

開設年月日	2017年02月01日
入居定員	60名 (60室)
建物構造階数	
地上階・地下階	地上3階
運営法人	株式会社 チャーム・ケア・コーポレーション

## 📍 アクセス

下落合駅から0.5km、目白駅から0.8km、椎名町駅から0.8km

