

メディカルホームグランダ目白・新宿

介護付き有料老人ホーム

住所

東京都新宿区下落合2-22-20



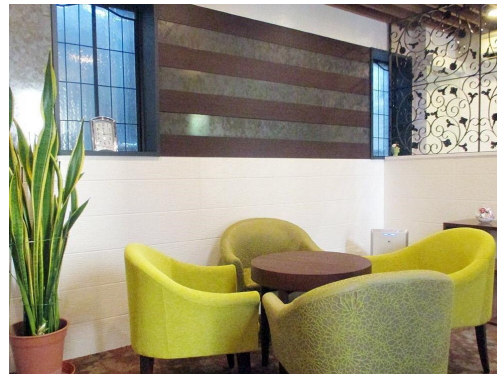
施設に直接お問い合わせ

050-8891-2816

みんなの介護を見たとき必ずお伝えください



リアルタイム更新中!



¥ 料金プラン

	プラン	タイプ/部屋数/広さ	入居時費用	月額利用料
A	入居金型プランa方式Aタイプ (20.3㎡~20.3㎡) 1名利...	個室 / - / 20.3㎡	1,380万円	35.2万円
B	入居金型プラン基本方式Aタイプ (20.3㎡~20.3㎡) 1名...	個室 / - / 20.3㎡	1,800万円	28.2万円
C	入居金型プランb方式Aタイプ (20.3㎡~20.3㎡) 1名利...	個室 / - / 20.3㎡	1,500万円	33.2万円

👤 看護・医療面、感染症面の受け入れ

○受け入れ可 △状況によっては受け入れ可 ✕受け入れ不可

○ 介護食	○ 流動食・嚥下食	○ リハビリ
○ 糖尿病・インスリン	○ 胃ろう	△ 鼻腔・経管栄養
○ ストーマ・人工肛門	○ 在宅酸素療法	△ 人工呼吸器
○ 褥瘡・床ずれ	○ たん吸引	○ 人工透析
○ 気管切開	○ 中心静脈栄養 (IVH)	○ カテーテル・尿バルーン
○ ペースメーカー	△ ALS	△ 誤嚥性肺炎
△ 喘息・気管支炎	○ アルツハイマー	○ 脳血管性認知症
○ ピック病	○ レビー小体型認知症	○ パーキンソン病
○ 廃用症候群	○ うつ・鬱病	○ 統合失調症
○ リウマチ・関節症	○ 骨折・骨粗しょう症	○ 脳梗塞・クモ膜下出血
○ 心筋梗塞・狭心症	○ がん・末期癌	△ 肝炎
△ 結核	△ 疥癬 (かいせん)	△ 梅毒 (ばいどく)
△ HIV	△ MRSA	

※この情報は2026年05月02日時点の情報です。各種情報は現状と異なる可能性があります。

🏠 居室設備

テレビ配線、ナースコール、温水洗浄機能付トイレ、介護用電動ベッド、収納、洗面、電話配線、冷暖房設備 ※すべての居室にない設備もございます。

🏠 共用施設設備

ダイニングルーム兼機能訓練室、ティースペース、トイレ、健康管理室、洗面、中庭、浴室

🏠 入居条件

自立

要支援
1~2

要介護
1~5

65
歳以上

認知症
相談可

保証人
必要

全国
対応

🏠 こだわり・特徴

即入居
可

口コミ
評判

高級
プレミアム

体験
入居

日中
看護師
常駐

24H
看護師
常駐

24H
介護士
常駐

夜間
有人

個室
あり

居室
トイレ
付き

介護
ベッド
付き

ナース
コール

リハビリ室
あり

口腔
ケア

施設内
手作りの
食事

アルコール
可

交通
便利

外出
自由

オンライン
見学可

☰ 施設概要

開設年月日	2003年12月01日
入居定員	35名 (35室)
建物構造階数	
地上階・地下階	地上3階
運営法人	株式会社 ベネッセスタイルケア

📍 アクセス

目白駅から0.4km、下落合駅から0.7km、高田馬場駅から0.8km

