

ブランチエールケア北浦和

介護付き有料老人ホーム

住所

埼玉県さいたま市浦和区領家6-3-14

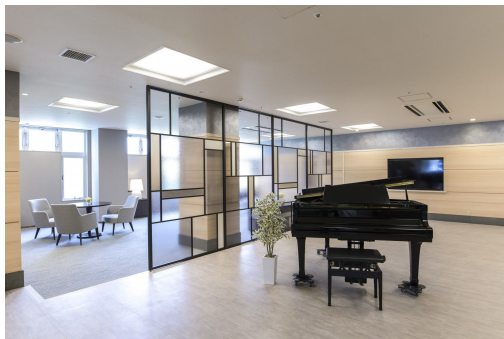


施設に直接お問い合わせ
050-8891-5770

みんなの介護を見たとき必ずお伝えください



リアルタイム更新中!



¥ 料金プラン

	プラン	タイプ/部屋数/広さ	入居時費用	月額利用料
A	【介護居室】月払い方式 (80歳の場合) 上限	個室 / - / -	0万円	43.2万円
B	【介護居室】月払い方式 (80歳の場合) 下限	個室 / - / -	0万円	38.2万円

「特定施設入居者生活介護」における介護保険自己負担額

	要支援1	要支援2	要介護1	要介護2	要介護3	要介護4	要介護5
1割負担	5,375円	11,248円	17,468円	19,611円	21,884円	23,961円	26,202円
2割負担	10,749円	22,495円	34,935円	39,222円	43,767円	47,922円	52,403円
3割負担	16,123円	33,742円	52,402円	58,832円	65,650円	71,882円	78,604円

👤 看護・医療面、感染症面の受け入れ

○受け入れ可 △状況によっては受け入れ可 ✕受け入れ不可

○ 介護食	○ 流動食・嚥下食	○ リハビリ
○ 糖尿病・インスリン	○ 胃ろう	○ 鼻腔・経管栄養
○ ストーマ・人工肛門	○ 在宅酸素療法	✕ 人工呼吸器
○ 褥瘡・床ずれ	○ たん吸引	△ 人工透析
✕ 気管切開	○ 中心静脈栄養 (IVH)	○ カテーテル・尿管
○ ペースメーカー	△ ALS	○ 誤嚥性肺炎
○ 喘息・気管支炎	○ アルツハイマー	○ 脳血管性認知症
△ ピック病	○ レビー小体型認知症	○ パーキンソン病
○ 廃用症候群	○ うつ・鬱病	△ 統合失調症
○ リウマチ・関節症	○ 骨折・骨粗しょう症	○ 脳梗塞・クモ膜下出血
○ 心筋梗塞・狭心症	△ がん・末期癌	○ 肝炎
△ 結核	△ 疥癬 (かいせん)	△ 梅毒 (ばいどく)
△ HIV	△ MRSA	

※この情報は2026年04月15日時点の情報です。各種情報は現状と異なる可能性があります。

ブランチエールケア北浦和

みんなの介護

🏠 居室設備

ヘルパーコール、洗面ユニット、温水洗浄機能付トイレ、サンルーム

🏠 共用施設設備

健康相談室、*理・美容室、ロビーラウンジ、会議室（ファミリーダイニングと兼用）、談話室（2～4階 2階は図書コーナーと兼用）、図書コーナー（2階談話室と兼用）、*自販機コーナー、駐車場、駐輪場他 *印のご利用の際は別途料金が必要です

🏠 入居条件

要支援
1～2

要介護
1～5

年齢
相談可

認知症
相談可

保証人
相談可

生活
保護
不可

全国
対応

🏠 こだわり・特徴

即入居
可

口コミ
評判

高級
プレミアム

入居金
0円

体験
入居

日中
看護師
常駐

24H
看護師
常駐

24H
介護士
常駐

夜間
有人

理学
療法士

手厚い
介護

終身
利用可

看取り
対応可

個室
あり

居室
トイレ
付き

介護
ベッド
付き

ナース
コール

リハビリ室
あり

機械浴
特殊浴

入浴
週3回

口腔
ケア

理容室
サービス

施設内
手作りの
食事

館内
禁煙

☰ 施設概要

開設年月日	2003年03月01日
入居定員	58名（58室）
建物構造階数	
地上階・地下階	地上4階
運営法人	株式会社 長谷工シニアウエルデザイン

📍 アクセス

北浦和駅から0.8km、与野駅から1km、与野本町駅から2km

