

メディカル・リハビリホームまどか浦和領家 介護付き有料老人ホーム

住所 埼玉県さいたま市浦和区領家7-5-22

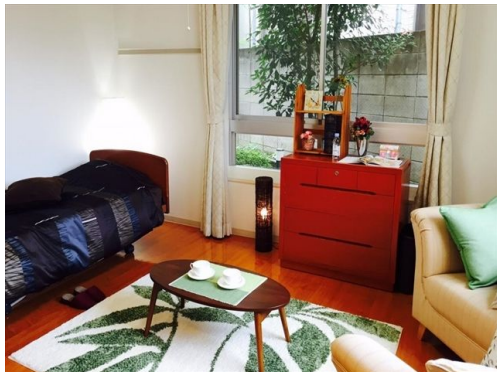


施設に直接お問い合わせ
050-8891-7855

みんなの介護を見たとき必ずお伝えください



リアルタイム更新中!



¥ 料金プラン

	プラン	タイプ/部屋数/広さ	入居時費用	月額利用料
A	月額支払型プランAタイプ (18㎡~18㎡) 1名利用の場合	個室 / - / 18㎡	67.2万円	34.6万円

👤 看護・医療面、感染症面の受け入れ

○受け入れ可 △状況によっては受け入れ可 ✕受け入れ不可

○ 介護食	○ 流動食・嚥下食	○ リハビリ
○ 糖尿病・インスリン	○ 胃ろう	△ 鼻腔・経管栄養
○ ストーマ・人工肛門	○ 在宅酸素療法	△ 人工呼吸器
○ 褥瘡・床ずれ	○ たん吸引	○ 人工透析
○ 気管切開	○ 中心静脈栄養 (IVH)	○ カテーテル・尿管
○ ペースメーカー	△ ALS	△ 誤嚥性肺炎
△ 喘息・気管支炎	○ アルツハイマー	○ 脳血管性認知症
○ ピック病	○ レビー小体型認知症	○ パーキンソン病
○ 廃用症候群	○ うつ・鬱病	○ 統合失調症
○ リウマチ・関節症	○ 骨折・骨粗しょう症	○ 脳梗塞・クモ膜下出血
○ 心筋梗塞・狭心症	○ がん・末期癌	△ 肝炎
△ 結核	△ 疥癬 (かいせん)	△ 梅毒 (ばいどく)
△ HIV	△ MRSA	

※この情報は2026年04月16日時点の情報です。各種情報は現状と異なる可能性があります。

🏠 居室設備

テレビ配線、トイレ、ナースコール、介護用電動ベッド、収納家具、洗面、電話配線、冷暖房設備 ※すべての居室にない設備もございます。

🏠 共用施設設備

トイレ、リビングルーム兼食堂兼機能訓練室、健康管理室兼事務室、洗濯室、浴室

🏠 入居条件

自立

要支援
1~2

要介護
1~5

65
歳以上

認知症
相談可

保証人
必要

全国
対応

🏠 こだわり・特徴

即入居
可

高級
プレミアム

体験
入居

日中
看護師
常駐

24H
看護師
常駐

24H
介護士
常駐

夜間
有人

手厚い
介護

個室
あり

居室
トイレ
付き

介護
ベッド
付き

ナース
コール

リハビリ室
あり

口腔
ケア

施設内
手作りの
食事

アルコール
可

外出
自由

オンライン
見学可

☰ 施設概要

開設年月日	2006年11月25日
入居定員	54名 (54室)
建物構造階数	
地上階・地下階	地上3階
運営法人	株式会社 ベネッセスタイルケア

📍 アクセス

北浦和駅から1.2km、与野駅から1.2km、さいたま新都心駅から2.2km

