

## イリーゼ新座

介護付き有料老人ホーム

住所

埼玉県新座市栗原1-14-23



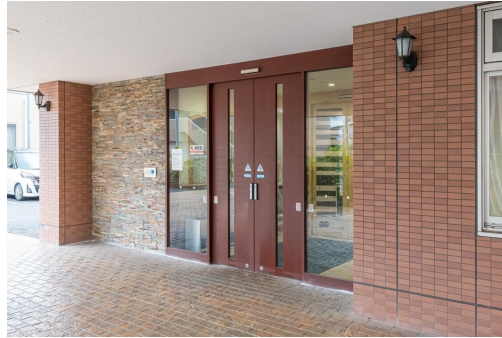
施設に直接お問い合わせ  
**050-8891-7726**

みんなの介護を見たとき必ずお伝えください



空き状況

リアルタイム更新中!



### ¥ 料金プラン

	プラン	タイプ/部屋数/広さ	入居時費用	月額利用料
A	プラン1	個室 / 60室 / 18~19.29㎡	0万円	22万円

### 「特定施設入居者生活介護」における介護保険自己負担額

	要支援1	要支援2	要介護1	要介護2	要介護3	要介護4	要介護5
1割負担	5,259円	11,005円	17,091円	19,189円	21,413円	23,445円	25,637円
2割負担	10,517円	22,010円	34,182円	38,377円	42,825円	46,890円	51,274円
3割負担	15,776円	33,015円	51,273円	57,565円	64,237円	70,334円	76,911円

### 👤 看護・医療面、感染症面の受け入れ

○受け入れ可 △状況によっては受け入れ可 ✕受け入れ不可

○ 介護食	○ 流動食・嚥下食	✕ リハビリ
△ 糖尿病・インスリン	△ 胃ろう	✕ 鼻腔・経管栄養
○ ストーマ・人工肛門	△ 在宅酸素療法	✕ 人工呼吸器
△ 褥瘡・床ずれ	△ たん吸引	○ 人工透析
✕ 気管切開	△ 中心静脈栄養 (IVH)	○ カテーテル・尿管
○ ペースメーカー	△ ALS	△ 誤嚥性肺炎
△ 喘息・気管支炎	○ アルツハイマー	○ 脳血管性認知症
○ ピック病	○ レビー小体型認知症	○ パーキンソン病
△ 廃用症候群	△ うつ・鬱病	△ 統合失調症
○ リウマチ・関節症	○ 骨折・骨粗しょう症	○ 脳梗塞・クモ膜下出血
○ 心筋梗塞・狭心症	△ がん・末期癌	△ 肝炎
△ 結核	△ 疥癬 (かいせん)	△ 梅毒 (ばいどく)
✕ HIV	△ MRSA	

※この情報は2026年04月26日時点の情報です。各種情報は現状と異なる可能性があります。

# イリーゼ新座

# みんなの介護

## 🏠 居室設備

エアコン、洗面台、トイレ、ケアコール、スプリンクラー、介護ベッド

## 🏠 共用施設設備

エントランス、相談室、ラウンジ2ヶ所（2階、3階）

## 🏠 入居条件

自立

要支援  
1～2

要介護  
1～5

年齢  
相談可

認知症  
相談可

保証人  
相談可

生活  
保護可

全国  
対応

## 🏠 こだわり・特徴

口コミ  
評判

入居金  
0円

体験  
入居

日中  
看護師  
常駐

24H  
介護士  
常駐

夜間  
有人

理学  
療法士

看取り  
対応可

個室  
あり

居室  
トイレ  
付き

居室  
家具  
付き

介護  
ベッド  
付き

ナース  
コール

リハビリ室  
あり

機械浴  
特殊浴

口腔  
ケア

理容室  
サービス

カラ  
オケ

館内  
禁煙

交通  
便利

## ☰ 施設概要

開設年月日	2013年01月01日
入居定員	60名（60室）
建物構造階数	
地上階・地下階	地上3階
運営法人	株式会社 HITOWA

## 📍 アクセス

ひばりヶ丘駅から1km、東久留米駅から1.2km、保谷駅から2.4km

