

## シンシアホーム宮杜

介護付き有料老人ホーム

住所

埼玉県秩父市番場町6-4

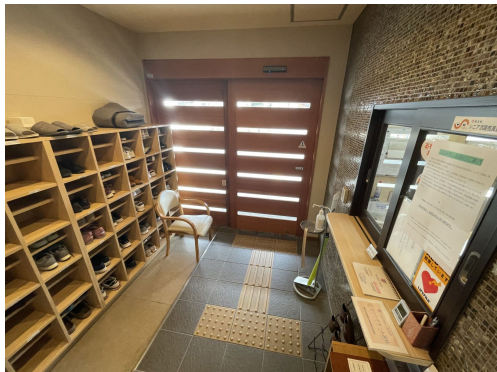


施設に直接お問い合わせ  
**050-8891-8962**

みんなの介護を見たとき必ずお伝えください



リアルタイム更新中!



### 👤 看護・医療面、感染症面の受け入れ

○受け入れ可 △状況によっては受け入れ可 ✕受け入れ不可

△ 介護食	△ 流動食・嚥下食	○ リハビリ
△ 糖尿病・インスリン	△ 胃ろう	△ 鼻腔・経管栄養
△ ストーマ・人工肛門	△ 在宅酸素療法	△ 人工呼吸器
△ 褥瘡・床ずれ	△ たん吸引	△ 人工透析
△ 気管切開	△ 中心静脈栄養 (IVH)	△ カテーテル・尿管
△ ペースメーカー	△ ALS	△ 誤嚥性肺炎
△ 喘息・気管支炎	△ アルツハイマー	△ 脳血管性認知症
△ ピック病	△ レビー小体型認知症	△ パーキンソン病
△ 廃用症候群	△ うつ・鬱病	△ 統合失調症
△ リウマチ・関節症	△ 骨折・骨粗しょう症	△ 脳梗塞・クモ膜下出血
△ 心筋梗塞・狭心症	△ がん・末期癌	△ 肝炎
△ 結核	△ 疥癬 (かいせん)	△ 梅毒 (ばいどく)
△ HIV	△ MRSA	

### ¥ 料金プラン

	プラン	タイプ/部屋数/広さ	入居時費用	月額利用料
A	プラン1	個室 / 30室 / 13.22~13.62㎡	0万円	19万円

### 「特定施設入居者生活介護」における介護保険自己負担額

	要支援1	要支援2	要介護1	要介護2	要介護3	要介護4	要介護5
1割負担	5,032円	10,531円	16,355円	18,362円	20,490円	22,435円	24,533円
2割負担	10,064円	21,062円	32,710円	36,724円	40,980円	44,870円	49,066円
3割負担	15,096円	31,593円	49,065円	55,086円	61,470円	67,305円	73,599円

※この情報は2026年04月13日時点の情報です。各種情報は現状と異なる可能性があります。

## 🏠 居室設備

テレビ回線・緊急通報装置・介護ベッド・洗面など

## 🏠 共用施設設備

洗面設備、トイレ

## 🏠 入居条件

要支援  
1～2

要介護  
1～5

年齢  
相談可

認知症  
相談可

保証人  
相談可

生活  
保護  
相談可

全国  
対応

## 🏠 こだわり・特徴

即入居  
可

入居金  
0円

体験  
入居

日中  
看護師  
常駐

24H  
介護士  
常駐

夜間  
有人

終身  
利用可

看取り  
対応可

個室  
あり

居室  
トイレ  
付き

居室  
家具  
付き

介護  
ベッド  
付き

ナース  
コール

ネット  
利用可

リハビリ室  
あり

機械浴  
特殊浴

口腔  
ケア

理容室  
サービス

外出  
自由

## ☰ 施設概要

開設年月日	2024年07月12日
入居定員	30名（30室）
建物構造階数	
地上階・地下階	地上3階
運営法人	株式会社 Saving Lives

## 📍 アクセス

秩父駅から0.3km、御花畑駅から0.5km、西武秩父駅から0.7km

