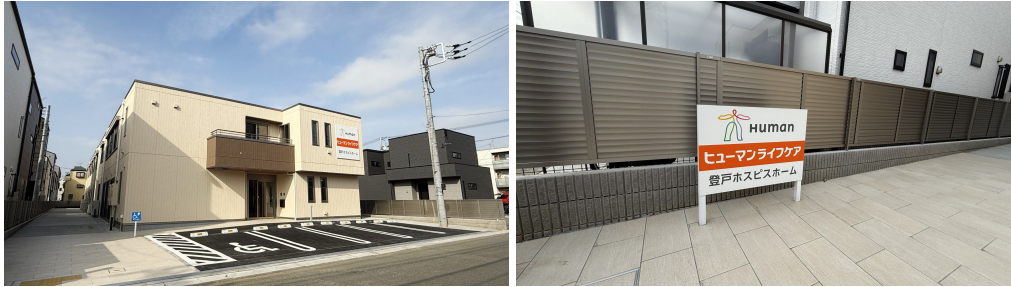


## ヒューマンライフケア登戸ホスピスホーム 住宅型有料老人ホーム

住所 神奈川県川崎市多摩区登戸211-2  
 施設に直接お問い合わせ  
**050-2030-7232**  
 みんなの介護を見たとき必ずお伝えください



リアルタイム更新中!



### ¥ 料金プラン

	プラン	タイプ/部屋数/広さ	入居時費用	月額利用料
A	難病の方	個室 / - / -	0万円	12.7万円
B	がんの方	個室 / - / -	0万円	15.7万円

### 「在宅介護サービス」における介護保険自己負担額

	要支援1	要支援2	要介護1	要介護2	要介護3	要介護4	要介護5
1割負担	5,395円	11,290円	17,973円	21,124円	28,996円	33,166円	38,825円
2割負担	10,789円	22,579円	35,945円	42,248円	57,991円	66,332円	77,650円
3割負担	16,183円	33,868円	53,917円	63,372円	86,987円	99,497円	116,474円

### 👤 看護・医療面、感染症面の受け入れ

○受け入れ可 △状況によっては受け入れ可 ✕受け入れ不可

○ 介護食	○ 流動食・嚥下食	○ リハビリ
○ 糖尿病・インスリン	○ 胃ろう	○ 鼻腔・経管栄養
○ ストーマ・人工肛門	○ 在宅酸素療法	○ 人工呼吸器
○ 褥瘡・床ずれ	○ たん吸引	○ 人工透析
○ 気管切開	○ 中心静脈栄養 (IVH)	○ カテーテル・尿管バルーン
○ ペースメーカー	○ ALS	○ 誤嚥性肺炎
○ 喘息・気管支炎	○ アルツハイマー	○ 脳血管性認知症
○ ピック病	○ レビー小体型認知症	○ パーキンソン病
○ 廃用症候群	○ うつ・鬱病	△ 統合失調症
○ リウマチ・関節症	○ 骨折・骨粗しょう症	○ 脳梗塞・クモ膜下出血
○ 心筋梗塞・狭心症	○ がん・末期癌	△ 肝炎
△ 結核	△ 疥癬 (かいせん)	△ 梅毒 (ばいどく)
△ HIV	△ MRSA	

※この情報は2026年04月15日時点の情報です。各種情報は現状と異なる可能性があります。

## 🏠 居室設備

## 🏠 共用施設設備

## 🏠 入居条件

自立 要支援 1~2 要介護 1~5 年齢相談可 認知症相談可 保証人相談可 生活保護相談可 全国対応

## 🏠 こだわり・特徴

即入居可 新設 NEW OPEN 低価格プラン 入居金 0円 体験入居 訪問看護 日中看護師常駐 24H 介護士常駐 夜間有人 終身利用可 看取り対応可 個室あり 居室家具付き 介護ベッド付き ナースコール ゲストルーム 口腔ケア 外出自由

## ☰ 施設概要

開設年月日	2026年03月01日
入居定員	30名 (30室)
建物構造階数	
地上階・地下階	地上2階
運営法人	ヒューマンライフケア株式会社

## 📍 アクセス

中野島駅から0.9km、向ヶ丘遊園駅から1.1km、登戸駅から1.4km

