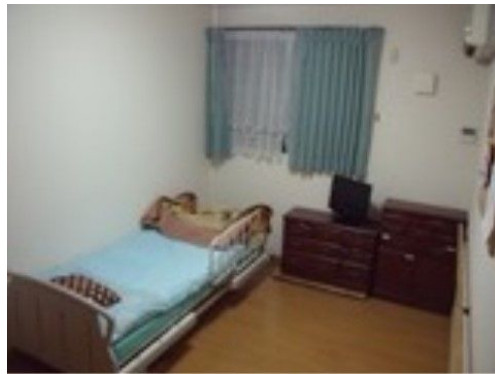


## シーサイドありが園 住宅型有料老人ホーム

住所 茨城県ひたちなか市阿字ヶ浦町187-45  
 施設に直接お問い合わせ  
**050-8891-6256**  
 みんなの介護を見たとき必ずお伝えください



### 👤 看護・医療面、感染症面の受け入れ

○受け入れ可 △状況によっては受け入れ可 ✕受け入れ不可

○ 介護食	○ 流動食・嚥下食	△ リハビリ
△ 糖尿病・インスリン	✕ 胃ろう	✕ 鼻腔・経管栄養
✕ ストーマ・人工肛門	○ 在宅酸素療法	✕ 人工呼吸器
○ 褥瘡・床ずれ	✕ たん吸引	✕ 人工透析
✕ 気管切開	✕ 中心静脈栄養 (IVH)	○ カテーテル・尿バルーン
△ ペースメーカー	✕ ALS	△ 誤嚥性肺炎
△ 喘息・気管支炎	△ アルツハイマー	△ 脳血管性認知症
△ ピック病	△ レビー小体型認知症	△ パーキンソン病
○ 廃用症候群	△ うつ・鬱病	△ 統合失調症
△ リウマチ・関節症	○ 骨折・骨粗しょう症	○ 脳梗塞・クモ膜下出血
△ 心筋梗塞・狭心症	✕ がん・末期癌	△ 肝炎
△ 結核	△ 疥癬 (かいせん)	○ 梅毒 (ばいどく)
△ HIV	△ MRSA	

### ¥ 料金プラン

	プラン	タイプ/部屋数/広さ	入居時費用	月額利用料
A	Aタイプ	個室 / 18室 / -	0万円	12.4万円
B	Bタイプ	個室 / - / -	0万円	13万円

### 「在宅介護サービス」における介護保険自己負担額

	要支援1	要支援2	要介護1	要介護2	要介護3	要介護4	要介護5
1割負担	5,103円	10,679円	17,000円	19,981円	27,427円	31,372円	36,725円
2割負担	10,205円	21,357円	34,000円	39,962円	54,854円	62,743円	73,449円
3割負担	15,308円	32,036円	51,000円	59,943円	82,281円	94,114円	110,173円

※この情報は2026年04月27日時点の情報です。各種情報は現状と異なる可能性があります。

# シーサイドありが園

# みんなの介護

## 🏠 居室設備

非常呼出コール、クローゼット、テレビ、たんす、エアコン、ナースコール

## 🏠 共用施設設備

リビング、個浴、畑

## 🏠 入居条件

要支援  
2

要介護  
1~5

60  
歳以上

認知症  
相談可

保証人  
必要

生活  
保護  
相談可

全国  
対応

## 🏠 こだわり・特徴

口コミ  
評判

低価格  
プラン

入居金  
0円

訪問  
看護

24H  
介護士  
常駐

夜間  
有人

個室  
あり

居室  
家具  
付き

介護  
ベッド  
付き

ナース  
コール

機械浴  
特殊浴

口腔  
ケア

園芸  
庭園

館内  
禁煙

海が  
見える  
施設

## ☰ 施設概要

開設年月日	2015年10月01日
入居定員	18名（18室）
建物構造階数	
地上階・地下階	地上1階
運営法人	株式会社 ありが園

## 📍 アクセス

阿字ヶ浦駅から0.3km、磯崎駅から0.9km、美乃浜学園駅から1.5km

