

住宅型有料老人ホームヒューマンヒルズ初山

住宅型有料老人ホーム

住所

神奈川県川崎市宮前区初山2-25-9-5



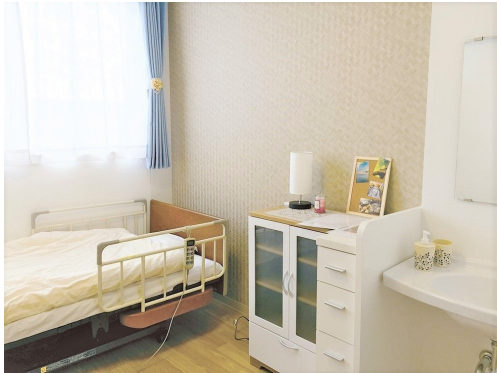
施設に直接お問い合わせ
050-8891-1845

みんなの介護を見たとき必ずお伝えください



空き状況

リアルタイム更新中!



👤 看護・医療面、感染症面の受け入れ

○受け入れ可 △状況によっては受け入れ可 ✕受け入れ不可

| | | |
|-------------|----------------|---------------|
| △ 介護食 | △ 流動食・嚥下食 | ○ リハビリ |
| △ 糖尿病・インスリン | ○ 胃ろう | ✕ 鼻腔・経管栄養 |
| ○ ストーマ・人工肛門 | ○ 在宅酸素療法 | △ 人工呼吸器 |
| △ 褥瘡・床ずれ | ✕ たん吸引 | △ 人工透析 |
| △ 気管切開 | ✕ 中心静脈栄養 (IVH) | △ カテーテル・尿バルーン |
| ○ ペースメーカー | △ ALS | △ 誤嚥性肺炎 |
| ○ 喘息・気管支炎 | △ アルツハイマー | △ 脳血管性認知症 |
| △ ピック病 | △ レビー小体型認知症 | ○ パーキンソン病 |
| ○ 廃用症候群 | ○ うつ・鬱病 | ○ 統合失調症 |
| ○ リウマチ・関節症 | ○ 骨折・骨粗しょう症 | ○ 脳梗塞・クモ膜下出血 |
| ○ 心筋梗塞・狭心症 | △ がん・末期癌 | △ 肝炎 |
| △ 結核 | ✕ 疥癬 (かいせん) | △ 梅毒 (ばいどく) |
| ✕ HIV | ✕ MRSA | |

¥ 料金プラン

| | プラン | タイプ/部屋数/広さ | 入居時費用 | 月額利用料 |
|---|------|-------------------------|-------|--------|
| A | プランA | 個室 / 45室 / 13.23~13.96㎡ | 400万円 | 18.1万円 |
| B | プランB | 個室 / 45室 / 13.23~13.96㎡ | 200万円 | 20万円 |
| C | プランC | 個室 / 45室 / 13.23~13.96㎡ | 0万円 | 21.9万円 |

「在宅介護サービス」における介護保険自己負担額

| | 要支援1 | 要支援2 | 要介護1 | 要介護2 | 要介護3 | 要介護4 | 要介護5 |
|------|---------|---------|---------|---------|---------|---------|----------|
| 1割負担 | 5,395円 | 11,290円 | 17,973円 | 21,124円 | 28,996円 | 33,166円 | 38,825円 |
| 2割負担 | 10,789円 | 22,579円 | 35,945円 | 42,248円 | 57,991円 | 66,332円 | 77,650円 |
| 3割負担 | 16,183円 | 33,868円 | 53,917円 | 63,372円 | 86,987円 | 99,497円 | 116,474円 |

※この情報は2026年04月06日時点の情報です。各種情報は現状と異なる可能性があります。

住宅型有料老人ホームヒューマンヒルズ初山

みんなの介護

🏠 居室設備

クローゼット、トイレ、洗面、エアコン、ナースコール

🏠 共用施設設備

食堂、浴室（個浴・特殊浴）、相談室、多目的トイレ

🏠 入居条件

- 要介護 1～5
- 年齢 相談可
- 認知症 重度可
- 保証人 必要
- 生活 保護不可
- 全国 対応

🏠 こだわり・特徴

- 即入居可
- 口コミ 評判
- 入居金 0円
- 体験 入居
- デイ サービス 併設
- 訪問 看護
- 日中 看護師 常駐
- 24H 介護士 常駐
- 夜間 有人
- 理学 療法士
- 作業 療法士
- 言語 聴覚士
- 終身 利用可
- 看取り 対応可
- 個室 あり
- 居室 トイレ 付き
- 居室 家具 付き
- ナース コール
- ネット 利用可
- 機械浴 特殊浴
- 口腔 ケア
- 理容室 サービス
- カラ オケ
- 園芸 庭園
- 喫煙 スペース
- 館内 禁煙
- アルコール 可
- 交通 便利
- 外出 自由

☰ 施設概要

| | |
|---------|---------------|
| 開設年月日 | 2017年05月01日 |
| 入居定員 | 45名（45室） |
| 建物構造階数 | |
| 地上階・地下階 | 地上4階 |
| 運営法人 | 株式会社 ヒューマンケアー |

📍 アクセス

鷺沼駅から2.1km、たまプラーザ駅から2.1km、宮前平駅から2.2km

